

ASANTE MUNGU

(EROKAMANO NYASAYE)

S.A.Fabian
Mt.B.M.M kirengo Sota
Shirati, Musoma
2020

Allegro Con moderatto

mu - ngu
nya sa ye

A sa - nte - Mu ngu twa ku shu ku ru a ru kwa
Ero ka ma no nya sa ye wago niero ka ma no ero no ku
a - - sa nte
ero ka ma no

ma - vu no ye tu kwa
wo m mi chi ma gwa ku!
mi - fu go ye tu twa ku shu ku ru pi a sa - nte - -
wo m pi thi ma gwa
a na fe dha ze tu wago niero ka ma no to ero ka ma no nya
gi - se ndi wa tee na a
kwa sa u ti ze tu Be! ero
nde gi du o ndwa tee!

Mu - ngu
Nya sa ye

Mu ngu a sa nte sa na Mu - ngu Organ pause
sa ye ero ka ma no ai nya nya sa ye
- sa nte
ka ma no



1a)U me tu li nda Bwa na twa ku shu ku ru si
 a)I ri to wa ru wo dhwa wago niero ka ma no - wan
 1b) si wa na o Bwa na twa ku shu ku ru - - a sa nte Mu ngu
 b) nyi thi ndi ru o dhwa wago niero ka ma no - e ro ka ma no
 2a)Ma ba bu ze tu Bwa na wa ku shu ku ru ma
 a)kwe re wa tee ru o dhwa gigo niero ka ma no - De
 2b) bi bi ze tu Bwa na wa ku shu ku ru
 b) ye wa tee ru o dhwa gi go niero ka ma no

3. a)Ma ba ba ze tu Bwa na ,wa ku shu ku ru - - - - -

a)Wuonewa Ruodhwa,gigonierokamano - - - - -

3. b)Na ma ma ze tu Bwa na,wa ku shu ku ru - - - - -

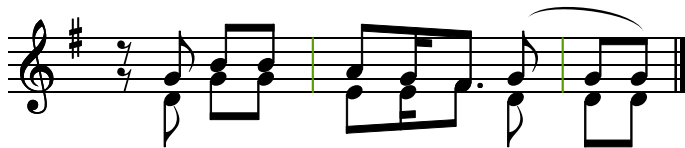
b)Mineewa Ruodhwa,gigonierokamano - - - - -

4. a)Wa to to wo te Bwa na, wa ku shu ku ru - - - - -

a)Nyithindote ruodhwa,gigonierokamano - - - - -

4. b)Kwa sha ngwe wa ki se ma, twa ku shu ku ru - - - - -

b)Gihilo kagiwacho,wagoni erokamano - - - - -



Organ pause

.wa na o twa shu ku ru - -
 nya sa chwa wago ni eroka ma no -

NB: Chagua lugha moja wakati wa kufundisha
 0745554869
 0689333628