

# HERI KILA MTU AMCHAYE BWANA.

Zab.128:1-5, (K) 1

Na.Abraham.R.Rugimbana.

November, 2020.

Dodoma.

Wimbo wa Katikati Familia Takatifu.

$\text{♩} = 72$

*f* He ri ki la m tu a m cha ye Bwa- na - - *mf* A e nda ye ka ti ka nji a za - ke.

5 *f* He ri ki la m tu a m cha ye Bwa na, *mf* A e nda ye ka ti ka nji a za - - ke.

9 Sopranol \$ Altol  
1.He ri ki la m tu a m cha ye Bwana, A e nda ye ka ti ka nji a ya ke,

13  
Ta a bu yamiko noya ko ha ki ka u ta i la, U ta ku wa He ri na kwako, Na kwa- ko kwema.

Tenor \$ Bass

18



2.M ke o a ta ku wa, ka ma m za bi - bu u za a o vyumba ni mwanyumba

21



ya ko, Wa na o ka ma mi che ya mi ze i tu ni,

23



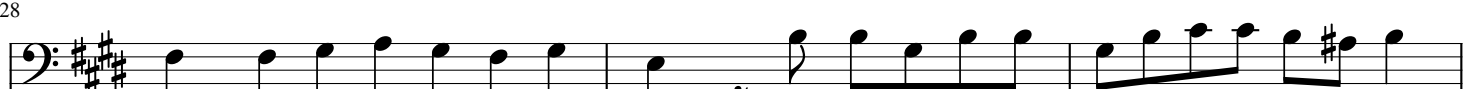
wa ki i zu ngu ka me za ya ko.

25



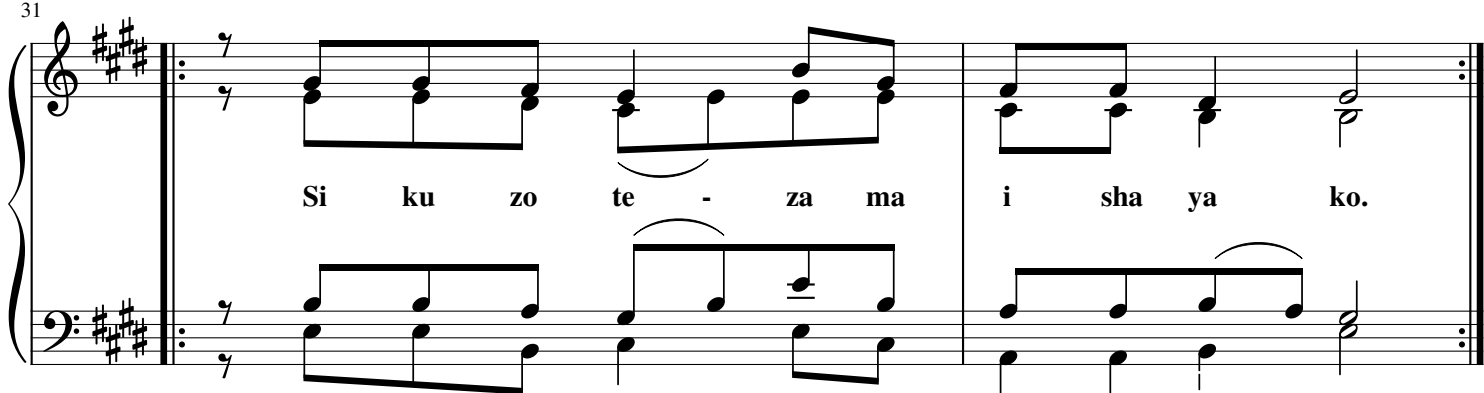
3.Ta za ma a ta ba ri ki wa yu le, A m cha ye Bwa - na, Bwa na a ku ba

28



ri ki to ka sa yu - ni, U o ne u he ri wa ye ru sa le mu,

31



Si ku zo te - za ma i sha ya ko.