

SAFARI YA KWENDA MBINGUNI

Aloyce Sagise
Katubuka Parish
Kigoma.

Laggierro

S
A

Tu ka ze mwe ndo ndu gu tu ka ze mwe - ndo - ndo kwa ni

T
B

6

sa fa ri yakwe ndambi ngu ni ni nde fu I na vi kwa zo vi ngi sa
I na ma te so me ngi sa

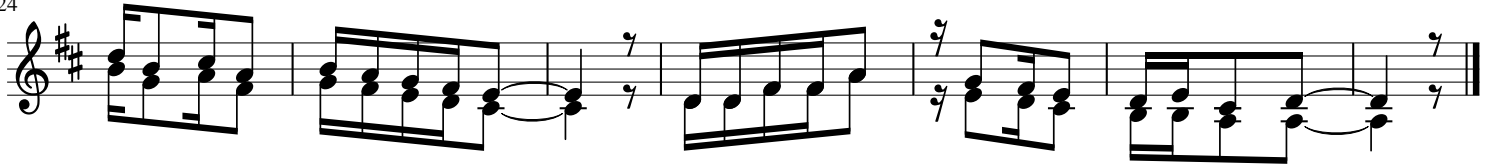
I na ma te so me ngi sa

12

fa ri yakwendambi ngu ni ya hi ta ji ju hu di i li tu fi ke sa la ma.
fa ri yakwe ndambi ngu ni

19

1. Tu tu bu dha mbi	tu m ge u ki e Mu - ngu	A si po te
A na tu i ta	twe nde tu ki wa ka mi - li	
2. Ma o vu ye tu	ya na m chu ki za Mu - ngu	sa fa ri ye
Tu ya e pu ke	te na ku a cha ka bi - sa	
3. She ta ni mwo vu	a na tu nye me - le - a	i li a tu
Tu m ki mbi e	a si tu fa te nji a - ni	



e ha ta m mo ja we - tu - tu ji a nda e i li tufi ke sa la ma. .

tu i si pa te dho ru - ba - tu ji ta ka se so te tufi ke sa la ma.

ta wa nyeka ma wa nya - ma - ku i dho fi sha sa fa ri ya mbingu ni.