

# LEO NDIYO SIKU ILE

By Pascal M. Ngaragare,  
Bwawani-Morogoro,  
12 November 2020.

$\text{♩} = 62$

Le o ndi yo si ku i le le o ndi yo si ku i le tu li

5

yo i ta ra ji a ya ku za li wa Bwa na we tu Ye su

10

1. Kri sto Kri sto tu i mbe tu che ze tu ru ke kwa sha ngwe  
2. Kri sto tu i mbe tu che ze tu ru ke - kwa sha ngwe

16

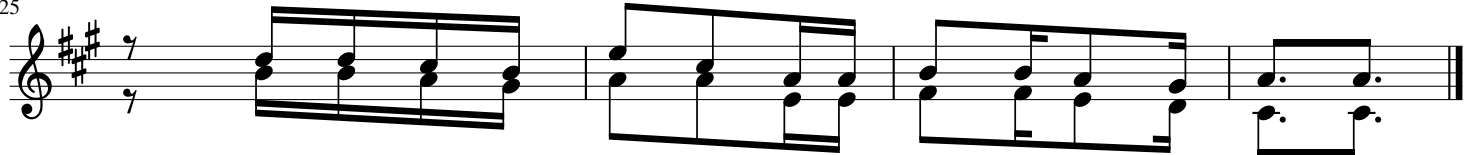
1. kwa sa ba bu le o a me za li wa Mwo ko zi Ye su tu i su.  
2. kwa sa ba bu le o a me za li wa Mwo ko zi Ye su tu i su.

21



1.Ee Ma ma Ma ri a ho - nge ra sa na  
 2.Ma la i ka wo te wa na i mba nyi mbo  
 3.Wa chu nga ji wa ka e nda kwa ha ra ka  
 4.Na He ro de na ye a li fa dha i ka  
 5.Ka la zwa nya si ni ma - ha li pa le

25



kwa - ku m za a Bwa na we tu Ye su Kri sto.  
 za - ku m si fu Bwa na we tu Ye su Kri sto.  
 wa - ka m ku ta Ma ri a mu na Yo se fu.  
 a li po si ki a mto to Ye su ka za li wa.  
 ma - ha li pa le pa ku li shi a wa nya ma.