

Mimi Ndimi Nuru ya Ulimwengu

By Pascal M. Ngaragare,

Yombo - Vituka Parish.

8 December 2015.

Yoh: 8: 12-15

$\text{♩} = 60$

Mi mi ndi mi nu ru ya u - li - mwengu a se ma

6 Bwa na a - se - ma Bwa na, ye ye a ni fu a ta

10 ye a ta ku wa na nu ru ya u zi ma. 1. 2. zi - ma. -

15 1. Ma fa li sa yo wa ka mwa mbi a we we u na ji shu hu di a mwe

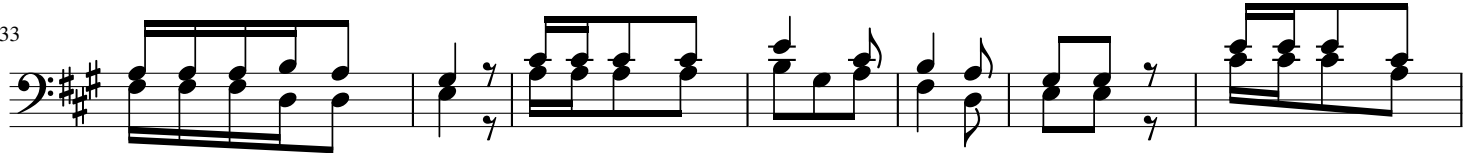
21 nye - we kwa hi yo u sha hi di wa ko si - ha la - li.

29



2.Ye su a ka wa ji - bu ha ta ka ma ni na ji shu

33



hu di a mwenye we u sha hi di wa - ngu ni wa kwe li kwa sa ba bu

40



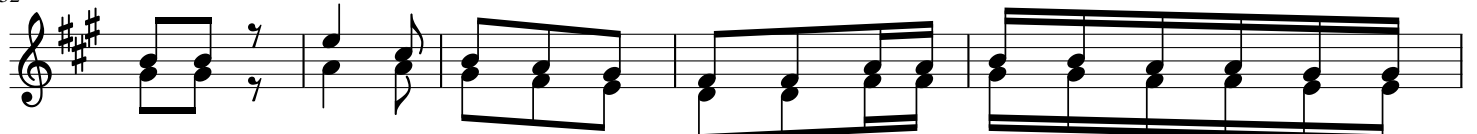
mi mi na ju - a ni li ko to ka na ni na ko kwe - nda.

47



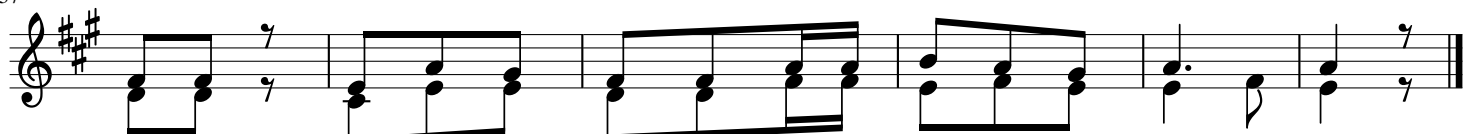
3.La ki ni ni nyi ha m ju i ni li ko to ka wa la ni na ko

52



kwe nda ni nyi m na hu ku mu kwa fi ki ra za ki bi na

57



da mu la ki ni mi mi si mu hu ku mu m - tu.