

WAMEKUJA KUMSUJUDIA.

Andante

(EPIFANIA-TOKEO LA BWANA)

Himery Msigwa
Sumbawanga cathedral
28/12/2020
0758149997

♩ = 75
(Kiitikio)

SOPRANO
ALTO

TENOR
BASS

Ta za ma Ma ma ju si ku to ka ma sha ri ki na o wa me ku
Wa me o na i sha ra kwa ku pi ti a nyo ta kwa mba ka za li

6

ja ku msu ju du Ye su na ma ji na ya o ni Me lki o ri (Ga) Ga spa ri na
wa mwa na wa Ma ri a

13

Ba lta za ri wa me ku ja na u vu mba tu nu
(wa me ku ja na u vu mba)

17

dha ha bu na ma ne ma - ne wa m to le e m to to Ye su
(wa m)

(Mashairi)

2

23



1. Ta za ma i le nyo ta i ka wa ta ngu li a i ka si ma ma
2. Wa ki sha ku o nywa na Mu ngu ka tika ndo to wa si m ru di

28



1. ju u ya ma ha li a li po m to to kwa fu ra ha ku bwa kwa ka i ngi a nda ni
2. e - m - fa lme He - ro - de wa ka e nda za o kwa nji a nyi - ngi ne

35



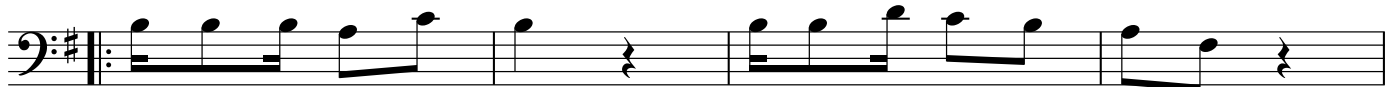
1. wa ka mu o na m to to pa mo ja na Ma ri a mu ma ma ye wa ka mu a ngu ki a
2. ma a na He ro - de a li pa nga ku mu u a m - to to Yu su fu ka tikando to

41



1. wa ka m su ju di a wa ka m to te a ha zi na wa li zo na zo
2. a ka pe wa u ju mbe a wa chu ku e mtoto nama ma ye wa e nde Mi sri

47



3(a) Na si si wa pe ndwa twe nde ni kwa pa mo ja
51 (b) Ndi ye I ma nu eli Mu ngu pa mo ja na si



na za wa di ze tu tu m pe mto to Ye su
ka za li wa le o m ji ni mwa Da u di