

# EE BABA POKEA SADAKA

Composed by: Felix Mulei M [2020]

Ee Ba-ba po-ke-a sa-da-ka tu-na-yo-ku-to-le-a u-i-po-ke-e Ba-  
 Tu-na-ku-to-le-a kwa mo-yo po-ke-a kwa ma-pe-ndo

$\text{♩} = 76$

Ee Ba-ba po-ke-a sa-da-ka tu-na-yo-ku-to-le-a u-i-po-kee  
 Tu-na-ku-to-le-a kwa mo-yo po-ke-a kwa ma-pe-ndo

Ee Ba-ba po-ke-a sa-da-ka tu-na-yo-ku-to-le-a u-i-po-kee

Ee Ba-ba po-ke-a sa-da-ka tu-na-yo-ku-to-le-a u-i-po-kee  
 - ba u-i-ba-ri - ki u-i-ta-ka-se i-ku-pe-nde-ze ka-ma i-le ya A-be-li mwa-na-o

Ba-ba u-i-ba-ri-ki i-ta-ka-se i-pe-nde-ze ya A-be-li mwa-na-o

Ba-ba u-i-ba-ri-ki u-i-ta-ka-se i-ku-pe-nde-ze ka-ma ya mwa-na-o

Ba-ba u-i-ba-ri-ki i-ta-ka-se i-pe-nde-ze ka-ma i-le ya A-be-li mwa-na-o

ee Ba-ba

ee Ba-ba

ee Ba-ba

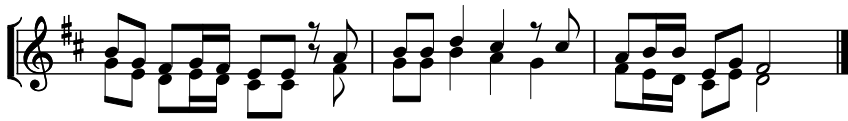
ee Ba-ba

*Cheza Kinanda kabla ya mashairi*

1. Twa-ku-to-le-a Ba-ba, m-
2. Ma-li tu-li-yo na-yo, ya
3. Twa-ku-to-le-a Ba-ba, ma-
4. U-i-po-ke-e Ba-ba, mbe-



- ka - te pi - a di - va - i, dha - bi - hu sa - fi twa - o - mba u - po - ke - e Ma - za - o ya ma - sha - mba ni  
fe - dha pi - a mi - fu - go, ni ma - li ya - ko twa - o - mba u - po - ke - e I - nga - wa ni ki - do - go u -  
- i - sha ye - tu wa - na - o, na naf - si ze - tu kwa mo - yo wa ma - pe - ndo. Ka - zi tu - na - zo - fa - nya ni  
- le ya al - ta - re ya - ko, i - ku - pe - nde - ze sa - da - ka ya wa - na - o, Twa - ku - si - hi ee Ba - ba u -



ka - zi ya ja - sho le - tu pi - a twa - le - ta twa - o - mba u - po - ke - e  
- si - ta - za - me u - nyo - nge wa mi - o - yo ye - tu twa - o - mba u - po - ke - e  
za - wa - di to - ka kwa - ko u - zi - ba - ri - ki ee Ba - ba twa - ku - o - mba  
- m - tu - me Ma - la - i - ka a - zi - chu - ku - e i - li zi - ku - fi - ki - e