

# MAANA YA NDOA

BENEDICTOR MKAPA

Mafundisho kwa wanaharusi wapya MARKO 10;11-12,

**START**

*f* Tu wa sha ngi li e le o ma ha ru si we tu wo te [  
] na ye *p*

NB. Taja majina ya wanaharusi vyo vyote iwezekanavyo [hata kwa ufupisho] hapo palipo na [----]

[ ] le o wa me fu nga NDO A na si Tu fu ra hi

**CHORUS**

Wa kri sto wo te tu na se ma ho nge ra kwa ma ha ru si we tu  
twa wa ta ki a A MA NI ya Bwa na mai sha ni mwa o

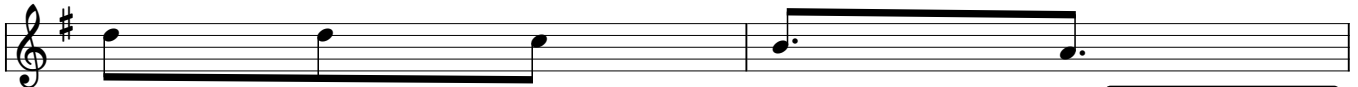
tu na se mam ba ri ki we a li cho u nga ni sha Mu ngu mwa na damu a si tenga nishe  
a li cho ki u nga kwani

**VERSES**



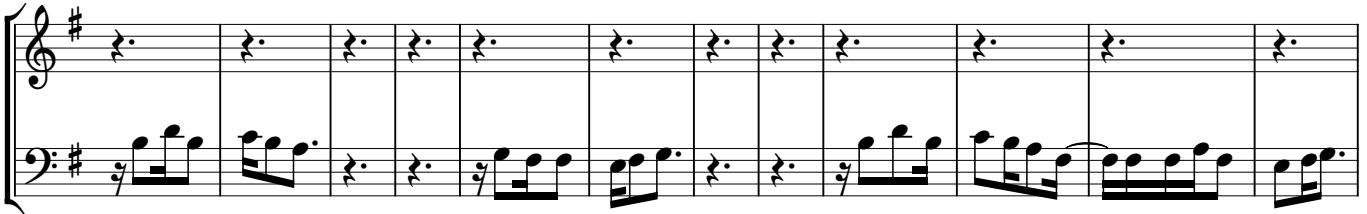
1.Mungu Ba ba ka wa fa nya ku wa Mu me na M ke nanyi nyo te m ta ku wa mwi li m mo ja  
 2.Mu a nzi she Fa mi li a ka ma Mu me na M ke nanyi nyo te m ta ku wa mwi li m mo ja  
 3.A li cho ki u nga ni sha MU NGU ki he shi mi we na yo ndi yo ma a na ya ndo a ye nu

**AFTER VERSE-CHORUS**



WA KRI STO WO TE **NO FREE ORGAN**

**END UP**



Bwa na YE SU a mefu ndi sha m mo ja a tato ka kwawazazi wa ke

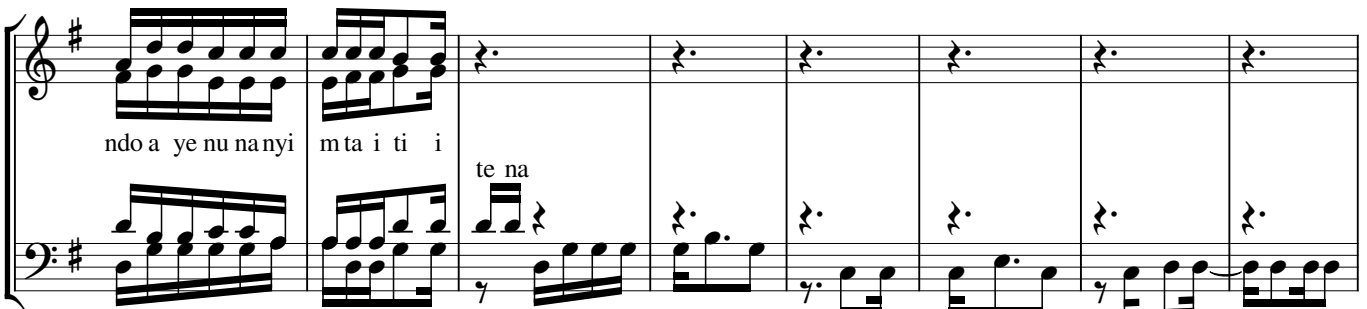


na kwenda ku u ngana na mke wa ke na wote wa taku wa nimwili m mo ja a kase



Mume a ki mwacha m ke we ye ye a na zi ni ju u ya ke na hi i ndi yoma a na ya  
 M ke a ki mwacha mu me we

ma



ndo a ye nu nanyi m ta i ti i

te na

A lichou ngani sha Mungu mwenye we mwana da—mu a si—

A lichou ngani sha Mungu mwenye we mwana da—mu a si te ngani she



—te ngani she

A lichoki u nga ni sha Mu ngu mwenye we mwa na da mu a si te nga ni she

A licho u nga ni sha Mu ngu mwenye we

a li cho ki u nga ni nsha Mu ngu mwe nye we

A li cho u nga ni sha Mu ngu mwe nye we

hi vyo mwa na da mu a si te nga ni she

D.S al SIGNO.