

HIMA HIMA NANJONGEA

By Alfred Ossonga

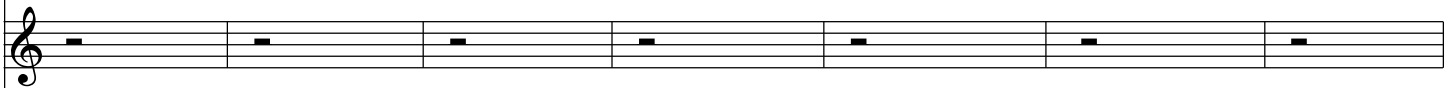
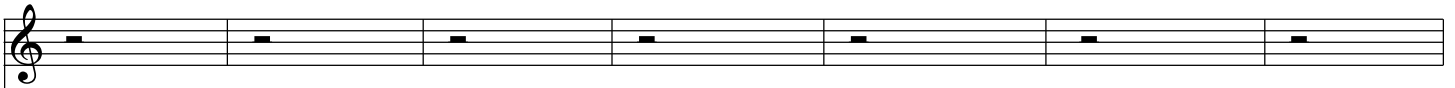
$\text{♩} = 110$

Hi-ma-hi - ma - le - o - na - njo-nge - a - kwa - ko-Bwa-na - na - ku - le - te - a - ma - tu-nda-ya-ja-
Ni-na-ku - ja - kwa-ko-kwa - u - nye-nye-ke - vu - wa-ngu - - - - -
- - - - -
- - - - -

Hi-ma-hi - ma - le - o - na - njo-nge - a - kwa - ko-Bwa-na - na - ku - le - te - a - ma - tu-nda-ya-ja-
Ni-na-ku - ja - kwa-ko-kwa - u - nye-nye-ke - vu - wa-ngu - - - - -
- - - - -
- - - - -

8
Hi-ma-hi - ma - le - o - na - njo-nge - a - kwa - ko-Bwa-na - na - ku - le - te - a - ya-ja-
Ni-na-ku - ja - kwa-ko-kwa - u - nye-nye-ke - vu - wa-ngu - - - - -
- - - - -
- - - - -

Hi-ma-hi - ma - le - o - na - njo-nge - a - kwa - ko-Bwa-na - na - ku - le - te - a - ya-ja-
Ni-na-ku - ja - kwa-ko-kwa - u - nye-nye-ke - vu - wa-ngu - - - - -
- - - - -
- - - - -



⁸
- ni-me - ji - to - le - a-mi- mi-mwe-nye-we - po - le - po-le - na - so-nga-mbe - le - ni - fi - ke-kwa-ko-
- ni-du - ni-sa - na - we-wa - ni - ju - a - si - na - ki - tu - ki - zu - ri- cha - kuku - le - te - a - we-we-
- ni - na - ku-ja - kwa-ko-ni - ku - shu - ku - ru- u - me - ni - li - nda - si - ku - zo - te - a - sa - nte-sa - na -
- u - me - ni - ja - li - a - u - ha - i - bu - re - u - me - ni - ki - nga- na - ma - ta - tizo - u - na - ni - pe-nda-
- ni - na - zi-po - ke - a - si - ku - kwa - si - ku - Mu-ngu- Ba-ba - ni - o - nge - ze - nguvu - ni - fa - nye-ka - zi-



- ni-me - ji - to - le - a-mi- mi-mwe-nye-we - po - le - po-le - na - so-nga-mbe - le - ni - fi - ke-kwa-ko-
- ni-du - ni-sa - na - we-wa - ni - ju - a - si - na - ki - tu - ki - zu - ri- cha - kuku - le - te - a - we-we-
- ni - na - ku-ja - kwa-ko-ni - ku - shu - ku - ru- u - me - ni - li - nda - si - ku - zo - te - a - sa - nte-sa - na -
- u - me - ni - ja - li - a - u - ha - i - bu - re - u - me - ni - ki - nga- na - ma - ta - tizo - u - na - ni - pe-nda-
- ni - na - zi-po - ke - a - si - ku - kwa - si - ku - Mu-ngu- Ba-ba - ni - o - nge - ze - nguvu - ni - fa - nye-ka - zi-



- Ni-ku-ka - bi - dhi - ni - li - cho - na - cho - hi - ki - ki - do - go - Ba - ba - po - ke - a.
Ni-ku-ka - bi - dhi - ni - li - cho - na - cho - hi - ki - ki - do - go - Ba - ba - po - ke - a.
Ma - vu - no - ya - ngu - na - ku - pa - we - we - na - fe - dha - za - ngu - Ba - ba - po - ke - a.
M - ka - te - hu - u - na - ku - to - le - a - di - va - i - mi - i - Ba - ba - po - ke - a.
Mi - fi - go - ya - ngu - na - ku - le - te - a - fu - ra - ha - ya - ngu - Ba - ba - po - ke - a.



- Ni-ku-ka - bi - dhi - ni - li - cho - na - cho - hi - ki - ki - do - go - Ba - ba - po - ke - a.
Ni-ku-ka - bi - dhi - ni - li - cho - na - cho - hi - ki - ki - do - go - Ba - ba - po - ke - a.
Ma - vu - no - ya - ngu - na - ku - pa - we - we - na - fe - dha - za - ngu - Ba - ba - po - ke - a.
M - ka - te - hu - u - na - ku - to - le - a - di - va - i - mi - i - Ba - ba - po - ke - a.
Mi - fi - go - ya - ngu - na - ku - le - te - a - fu - ra - ha - ya - ngu - Ba - ba - po - ke - a.



8

