

UTUHURUMIE SISI WADHAMBBI

Kwaresma

Apolinary A. Mwang'enda



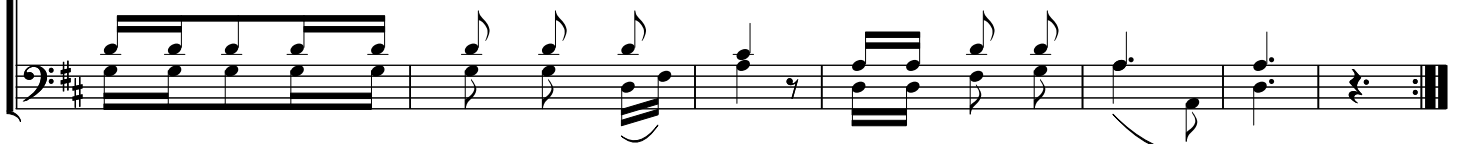
Ee Bwa na Mu ngu tu na ku o mba u tu hu ru mi e si si wa dha



mbi E we mko mbo zi E we mko mbo zi m tu ku fu



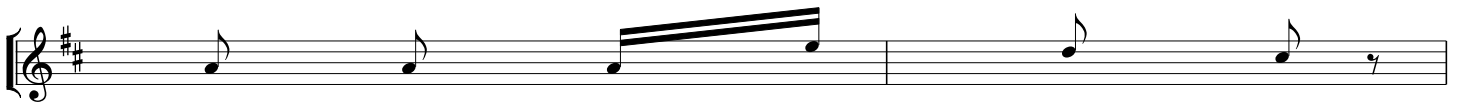
tu na u nga ma kwa ko Bwa na u tu hu ru mi e



1. E e Bwa na Mu ngu we tu wa - wo - ko vu we tu
2. Ndi - we - m sa ma ha wa - ma - o vu ye tu
3. Twa ku o - mba E Bwa na u ya fu - te ma ko sa
4. Twa ku ki mbi li a we we ndi we ki mbi li o le tu



tu - na - ku li li a m cha na - na u si ku tu na o mba hu
ndi - we - m po nya ji wa - ma - go njwa yo te tu na o mba hu
u tu o - she ka bi sa na u o - vu - wo te tu na o mba hu
Twa ku tu ma i ni we we Ndi we tu ma i ni le tu tu na o mba hu



ru ma ya ko Bwa na
ru ma ya ko Bwa na
ru ma ya ko Bwa na
ru ma ya ko Bwa na



u tu hu ru mi - - e
u tu hu ru mi - - e
u tu hu ru mi - - e
u tu hu ru mi - - e

Imetungwa Januari 2021
Parokiani Magu Jimbo kuu la Mwanza