

Ee BWANA UTEGE SIKIO LAKO UNIJIBU

Moderato

Edward B. Bululgu
Nyantakubwa Parish-Geita
16/08/2015

Ee Bwa na u te ge si ki o la ko u ni ji bu ma a na mi mi

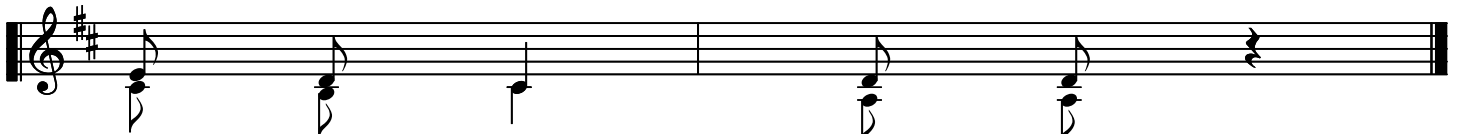
ni ma si ki ni na m hi ta ji. U ni hi fa dhi na fsi ya ngu ma a na mi mi

ni m cha Mu ngu we we u li ye Mu ngu wa ngu u mwo ko e m tu mi shi

wa ko a na ye ku tu ma i ni.



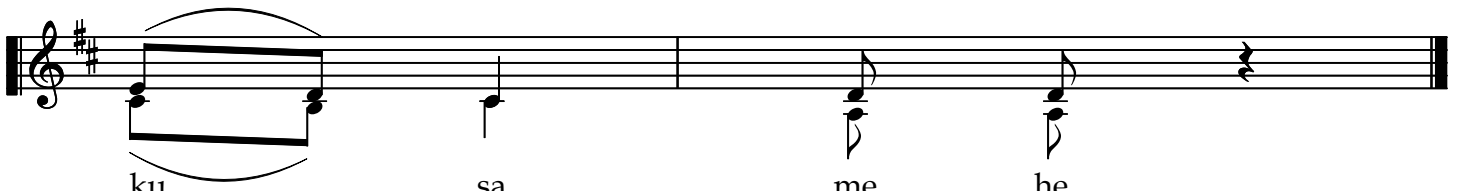
1. We we Bwa na u ni fa dhi li Ma a na na ku li li a we we
2. U i fu ra hi she na fsi ya mtu mi shi wa ko, ma a na na fsi ya ngu na ku i



m cha na ku twa.
nu li a We we.



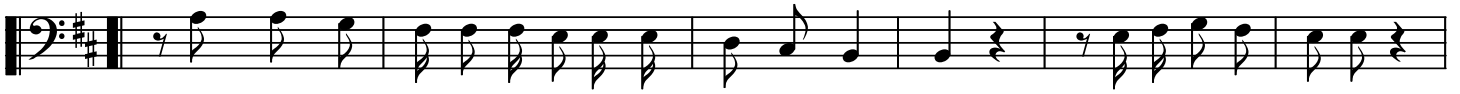
3. Kwa ma a na we we Bwa na U mwe ma u me ku wa ta ya ri ku sa me he



ku sa me he.



4. Na mwi ngi wa Fa dhi li kwa wa tu wo te wa ku i ta o.



5.Ee Bwa na u ya si ki e Ma o mbi ya ngu u i si ki li ze

⋮



sa u ti ya du a za ngu si ku ya ma te so ya ngu ni ta ku i ta kwa ma a na

⋮



u ta ni i ti ki a.

⋮

Mwanzo Jumapili ya 21 ya Mwaka