

MTAKATIFU JOSEPHINE BAKHITA.

By Kalist Kadafa
13-Jan-2021
Igoma-Parish
Mwanza.

$\text{♩} = 70$

M ta ka ti fu, Jo se phi ne Ba khi ta, ni so mo we

6

— tu na m si ma mi zi, wa Pa ro ki a ye tu tu o mbe e Ma

12

Mta ka ti fu Ba khi ta, so mo na msi ma mi zi we tu wa Pa

— ma_ [Ma ma] ye tu Ba khi ta,

17

ro ki a ye tu Ma ma tu o mbe e Mta ka mbe e Tu me

tu o mbe e Ma ma [Ma ma] Tu me

23

ku cha gu a we we ku wa so mo we tu na mwo mbe__ zi, Fu ra ma, Njo
 ha ye tu a ma ni ye__ tu ni ku wa na we Ma__ ma,

Tu me ku cha gu a we ku wa so ma we tu na mwo mbe__ zi,
 Fu ra ha na a ma ni ye__ tu ni ku wa na we Ma__ ma,

ku cha gu a we we ku wa so mo we tu na mwo mbe__ zi, Fu ra
 ha ye tu a ma ni ye__ tu ni ku wa na we Ma__ ma,

28

ni wa a mi ni, tu fu ra hi, tu m si fu Ma__ ma, Tu i
 mbe na ku che za, kwa ma ri ngo, tu__ na ye Ma__

[wo te]

32

__ ma, Tu fu ra hi na Ma ma ye tu Jo se phi ne Ba khi ta__

38

1[a]Ni ne no je__ ma sa na, ku m shu ku__ ru Mu ngu,
 [b]Ku ta nga za__ re he ma, za__ ke a__ su bu hi,
 2[a]Njo ni tu i__ mbe si fa, za ke Ma ma__ Ba khi ta,
 [b]Tu m shu ku__ ru Mu ngu, kwa sha ngwe na nde re mo,

43



Na u a mi ni___ fu wa ke, wa ka ti wa___ u si ku___ njo ni wo te.

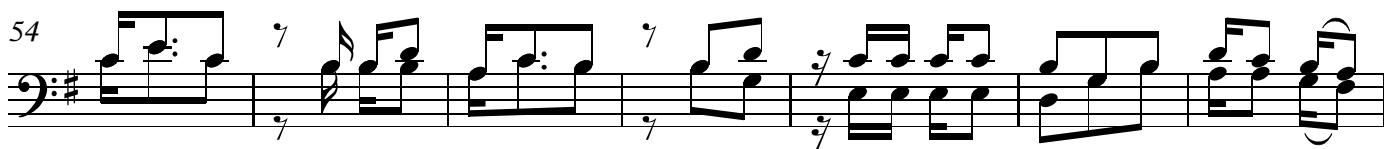
Tu ki si fu na___ ku i mba, si fa za Ma___ ma ye tu___ njo ni wo te.

49



3[a]Twa ku i mbi a si___ fa, Mta ka ti fu Ba khi ta,
[b]Tu na ku si fu we___ we, Mta ka ti fu Ba khi ta, U li ye shi nda

54



ma gu mu, u ka vi kwa ta ji, Njo ni, Tu m pe si fa tu mwi mbi e Ma.

61



Njo ni tu mwi mbi e, Njo ni tu mwi mbi e, Mta ka ti fu

ma, Tu mwi mbi e njo ni, Tu mwi mbi e, Mta ka ti fu,
Tu mwi mbi e njo ni, Tu mwi mbi e Mta ka ti fu,

66



Ba khi ta, tu m pe 1. si fa, 3.
Ba khi ta njo ni tu m pe si fa, Njo ni tu si fa tu m pe si fa.
fu, Ba khi ta, tu m pe si fa Njo ni

Ba khi ta, tu m pe, si fa Tu mwi