

MSIFUNI BWANA

Mutua M. Nicholas

Zab. 147:1-6 (K) 3

Moderato

♩ = 120

S
A

Msi fu - ni Bwa na msi fu - ni Bwa na huwa hu wa po - nya wa li o po nde kamo

T
B

hu wa po nya wa li o po nde ka

8

yo hu wa po nya wa li o po - nde ka mo yo Msi mo yo

mo yo hu wa po nya hu wa po nya wa li o po nde ka

1. 2.

14

1. A le luya A le lu ya msi fu ni Bwa na ma ana ma ana ni ve - ma kumwimbi a Mungu wetu

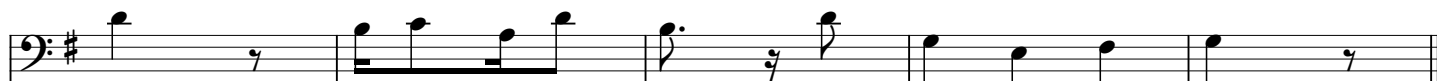
24

ku mwi mbi a Mu ngu we tu ma a na kwa pe - nde za ku si fu ni ku zu ri

2. Bwana ndi ye a i je nga ye Ye ru sa le mu hu wa ku sa nya wa li o ta wanyi ka waisra e li



hu wa ponya wa li o ponde ka-mo yo naku zi ga nga je ra ha za - o hu i he sa bu i da di ya nyo



ta hu zi pa zo te zo te ma ji na

54



3. Bwana wetu ni mku u na mwingi wa - ngu vu a ki li za ke ha zi na m pa ka Bwana hu wa te ge me za

62



we nye u po le hu wa a ngu sha chi ni we nye je u ri