

UTUREHEMU EE BWANA

GOLDEN J. SIMKONDA

13/02/2020

KAHAMA CATHEDRAL

Moderato con brio

Utu re he mu E e bwa na kwaku wa tu mete nda dha mbi bwana

kwa ku wa tu me te nda dha mbi U tu mbi.

13

17 1. Ee Mu ngu u ni re he mu sa wa sa wa na fa dhi li

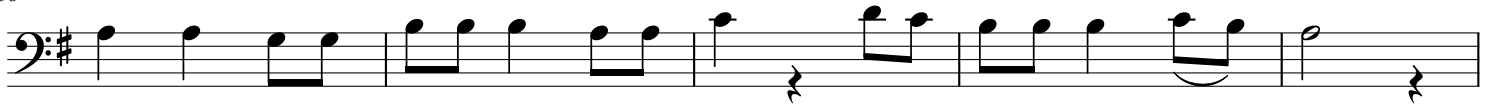
21 za ko ki a si cha wi ngi wa re he ma za

26 ko u ya fu te ma ko sa ya ngu u ni o sheka bi sa

32 na u o vu wa ngu u ni ta ka se dha mbi za ngu

2. ma a na ni me ya ju a mi mi ma ko sa ya ngu na

36



dha mbi i mbe le ya ngu da i ma ni me ku te nda dha mbi

41



we we pe ke ya ko na ku fa nyama o vu mbele za ma cho ya ko

47



3.Ee Mu ngu u ni u mbi e mo yo sa fi u i fa nye u pya ro ho

52



i li yo tu li a nda ni ya ngu u si ni te nge

57



nau so wa ko wala ro ho ya ko mtakati fu u si ni o ndo le e

64



4. u ni ru di shi e fu ra ha ya wo ko vu wa ko u ni

69



te ge me ze kwaro ho ro ho ya we pe si E bwana u

74



i fu mbu e mi do mo ya ngu na ki nywa cha ngu

78



ki ta zi ne na si fa za ko.

