

AMINI NAWA AMBIENI

Mat. 19:27

Nicholaus Chilemba
Migori - Kenya

Moderato

A mi ni na wa a mbi e ni ni nyi m li o a cha yo te m ka ni fu

10 a ta mi mi m ta po ke a ma ra mi a

17 m ta po ke a ma ra mi a
a na ku u ri thi u fa lme wa Mbi ngu ni a se ma Bwa na wa ma je shi.

23 Mt. 19:21

1. M tu a ki ta ka ku wa m ka mi li fu e ne nda za ko u ka u ze u

29 li vyo na vyo u wa pe ma s ki ni ki sha njo o

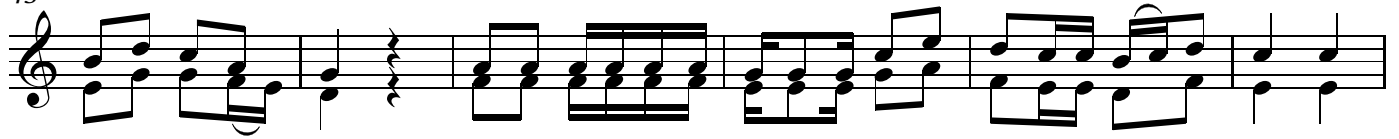
35 u ni fu a te a se ma Bwa na wa ma je shi.

39 Yn.8:12



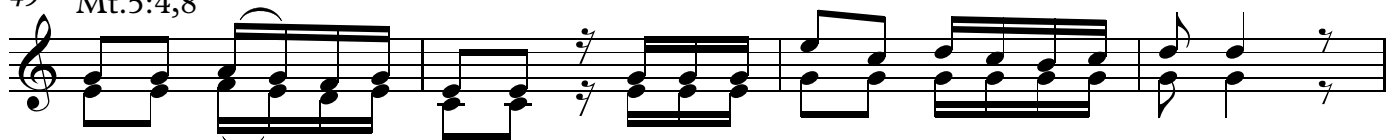
2.Mi mi ndi mi nu ru ya u li mwe ngu ye ye a ni fu a ta ye ha ta kwe nda

43



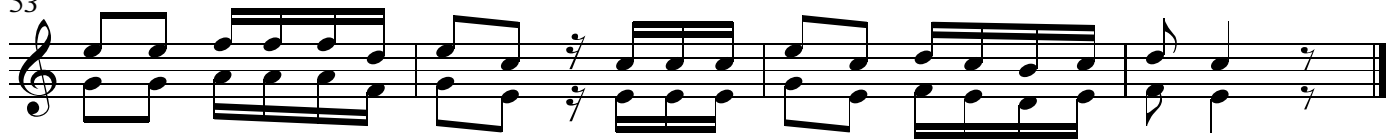
gi za ni ka mwe ba li a ta ku wa na nu ru ya u zi ma a se_ ma Bwa na.

49 Mt.5:4,8



3.He ri we_ nye hu zu ni ma a na ha o wa ta fa ri ji ka

53



he ri we nye mo yo sa fi ma a na ha o wa ta mwo na Mu ngu.