

YESU MWALIMU MWEMA

Andante-Tranquillo

Dr.Himery Msigwa
Sumbawanga cathedral
28 November 2020
0758149997

$\text{♩} = 70$

SOPRANO
ALTO

E we Ye su mwa li munwe ma na ku si hi ka a na mi si ku zo-

TENOR
BASS

6

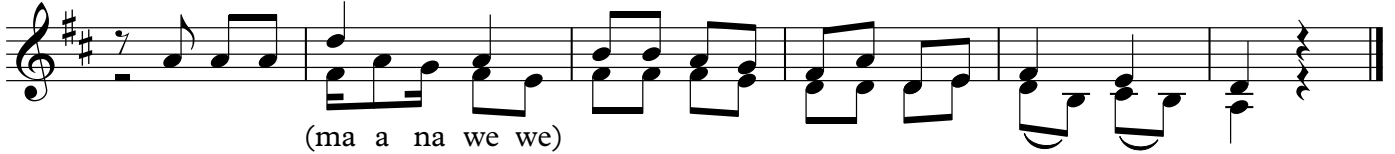
te za ma i sha ya ngu u ni fu ndi she ku m chaMu ngu kwa a ki li(na zo)
ni fu ndi she he ki ma ya Mu ngu na she ri a(zake)

12

ngu vu pi a kwa mo yo wo te mwi sho wa yo te ni fi ke mbi ngu ni
zo te na mi ni ta zi i shi i li ni pa te ku fi ka mbi ngu ni

19

1. Shi nda na mi Ee Ye su wa ngu m li shi wa ro ho ya ngu
2. Ye su wa ngu ra fi ki ya ngu mwa li mu wa ngu - mwe ma
3. Na ku si hi e Ye su wa ngu u si ni pi te - Bwa na



(ma a na we we)

(ni na tha ma ni)

(u ka e na mi)

ma a na we we ndi we nji a ya kwe li na u zi ma
 ni na tha ma ni ga ni ka ma ni si po ku wa na we
 u ka e na mi si ku zo te za ma i sha ya - ngu