

NITAENENDA MBELE ZA BWANA.

Zab. 116: 10,15-19(K)9

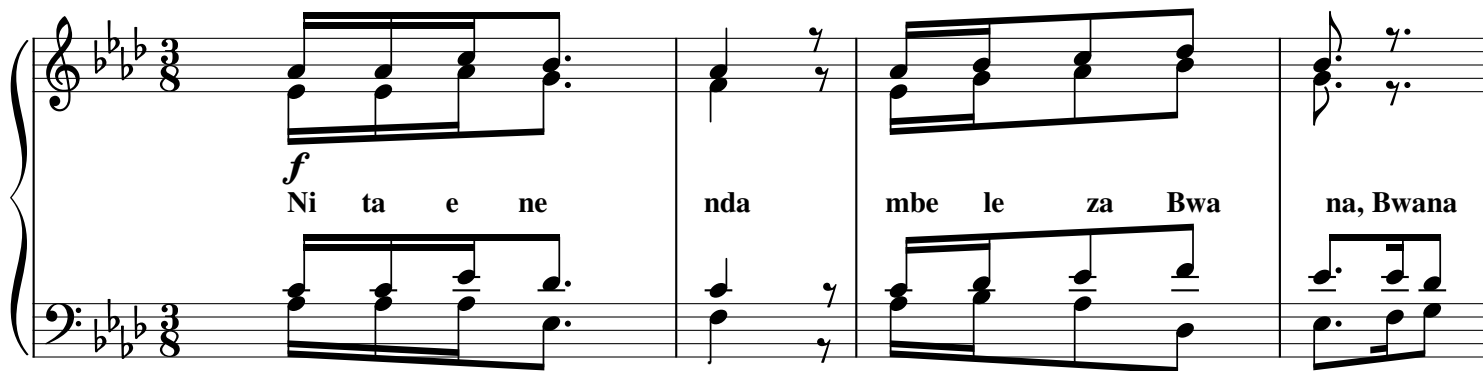
Na.Abraham R.Rugimbana..

2015

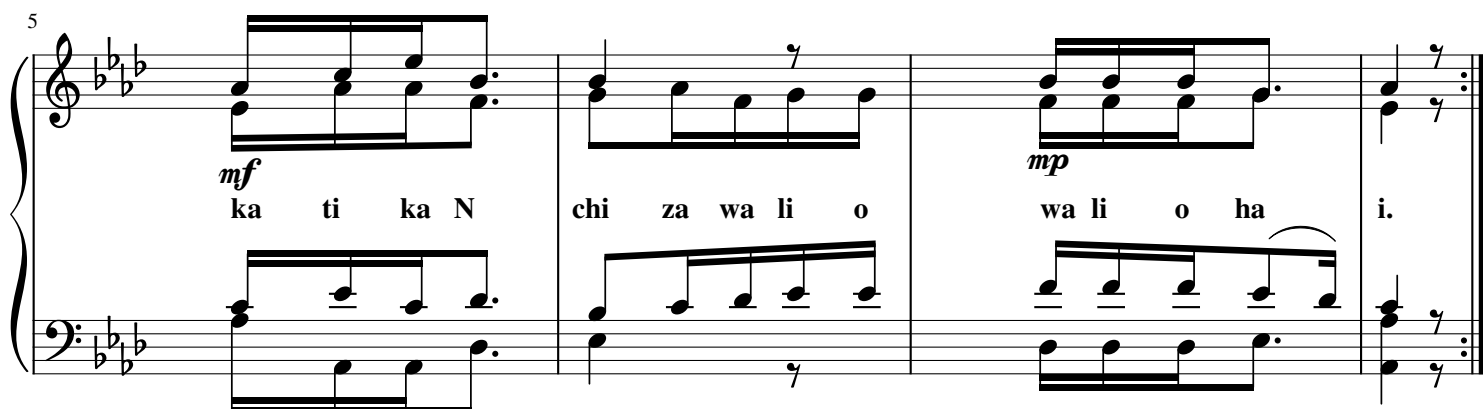
Katikati Jumapili ya 2 Mwaka "B" Kwaresima na

Jumapili ya 24 Mwaka "B" Zab.116:1-6,8-9,(K) 9

Moderato!

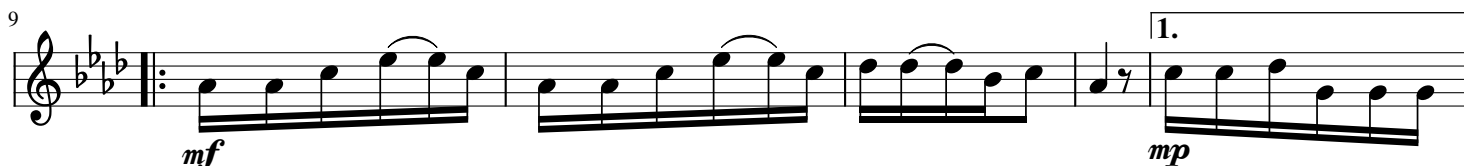


f
Ni ta e ne nda mbe le za Bwa na, Bwana



mf ka ti ka N *mp* chi za wa li o wa li o ha i.

MASHAIRI YA Dominika ya 2 Mwaka "B" Kwaresima.



mf 1. Na li a mi - ni kwa - ma a - na ni - - ta te swa, *mp* Mi mi na li te swa

I na tha ma - ni ma - - cho - ni pa - - ke Bwa na, -----

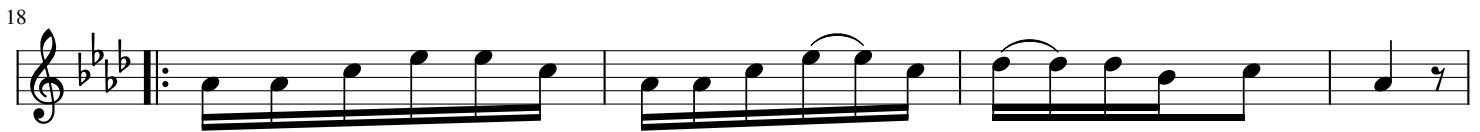
2.EeBwana ha ki ka mi mi ni m - tu mi - - shi wa ko, Mwana na mja ka zi
U me ni fu ngu a vi fu ngo vya - ngu ni ta ku to le a, dha bi hu ya ku shu

3.Ni ta zi o ndo a na dhi ri za - ngu kwa - - - Bwa na, Mbe le ya o wa tu
Ka ti ka nyu - a za - - nyu - mba ya - - ke Bwa na, -----



sa na
 - - Ma u ti ya wa cha Mu - ngu wa ke.
 wa ko
 ku ru Na ku li ta nga za ji na la Bwa na.
 wa ke
 - - Nda ni ya ko Ee ye Ru - sa le mu.

MASHAIRI YA JUMAPILI YA 24 MWAKA B



mf
 1. Mi mi na m pe nda Bwa na kwa ku - wa a na si ki li za
 kwa ma a na a me ni i te ge - a si - ki o la ke
 2. Bwana ni mwe nye ne e ma na ha - ki na - a m Bwa na
 ni li ku wa ta - bu - ni a - ka ni - - o ko a.
 3. Kamba za ma u ti zi li ni zu ngu ka shi da za ku zi mu
 ni ka li i ta ji na - la Bwa - na Ee - - we Bwa na
 4. Bwana a me ni po nya na fsi ya - ngu na - - ma u ti
 na mi gu u ya ngu na ku a ngu - ka ni - ta e ne nda



mp sa u ti ya du a za ngu, *f* Ni ta mwi ta si ku *mp* za - ngu zo te
 Mu ngu we tu wa re he ma Bwa na hu wa li nda wa - tu wa ke
 ta a bu pi a hu zu ni Mu ngu wa ngu Mu ngu ni - o ko e.
 ma cho ya ngu na ma cho zi Ni ta e ne nda mbe le - za Bwa na.