

Ee Yesu Karibu moyoni

f Ee Ye su wa ng, ka ri bu mo yo ni mwa ngu Ee Bwa na u ta ka se
 Ee Ye su wa ngu, ni li she kwa mwi li wa ko Ee Bwa na, u ni nywe she

wa - ngu

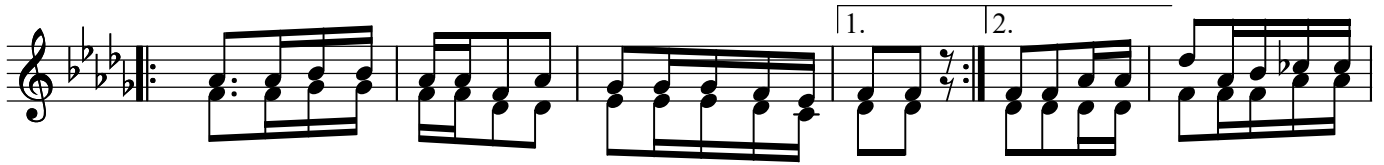
mo - yo wa ngu Bwa na i li ni ta ka te. Ye su Mwe ma Ye su
 kwa da mu ya ko i li ni pa te u zi ma. Ye su mwe ma, Ye su

a na tu i ta so te tu ka shi ri ki ka ra mu a li yo tu a nda li a
 a na tu i ta wo te we nye mo yo sa fi - tu na- a li kwa me za ni

1. 2.

1. a) Wo te we nye mo yo sa fi Bwa na a na tu i ta,
 b) twe nde ni me za ni pa ke Bwa na a na tu - - i ta kwa u nye nye ke vu tve

nde ni kwa u po le tu jo nge e ni ku shi ri ki, Ka ra mu, ta ka ti - fu.

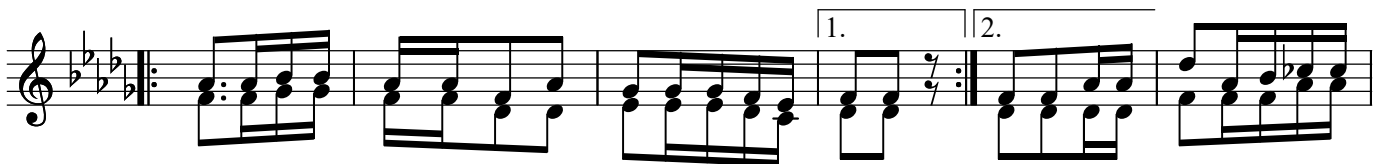


2. a) Ndu gu ya ngu ji ta za me nda ni ya mo yo wa ko,

b) Ka ma u na ki zu i zi ki na cho ku zu - - - i a ku jo nge a ka ra mu

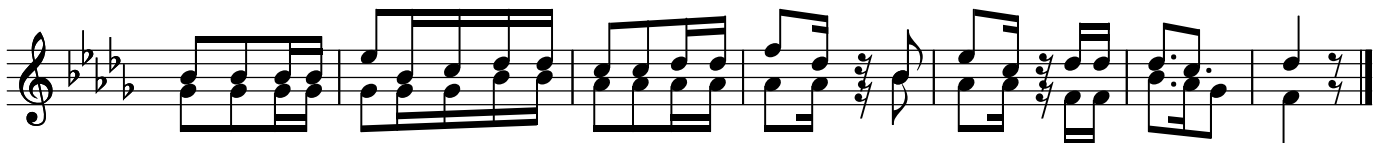


ya ke ki o ndo e ha ra ka sa na i li twe nde pa mo ja tu m po ke e.



3. a) Ni ta ka se dha mbi za ngu Ye su wa E ka ri sti,

b) Ni ja ze u pe ndo wa ko Ye su wa E ka - - - ri sti u ni o she u o vu



wa ngu ni ta ka se kwa da mu ya ko na ku o mba Ee Ye su, u ni sa fi she.