

MLIVYOMWONA AKIENDA

Mwanzo, Kupaa Bwana.

Mdo. 1:11

A.Ntiruhungwa. .

♩ = 58

E nyi wa tu wa ga li le ya Ee----- Mbo na m me si ma ma

7

1. 2.

m ki ta za ma mbi ngu ni Mh Mh Mh A ta ku ja vi vyo hi

14

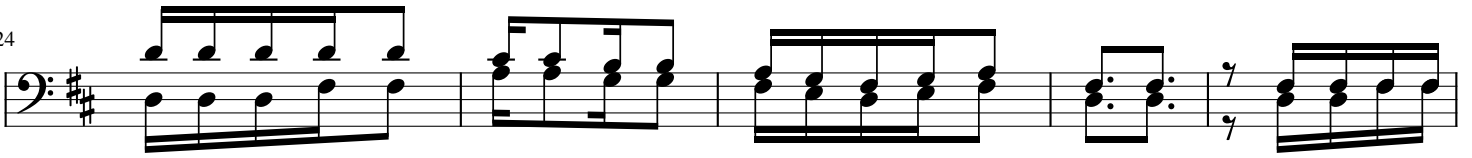
vyo m li vyo mwo na A ki e nda za ke Mbi ngu ni A le lu ya.

MASHAIRI.

20

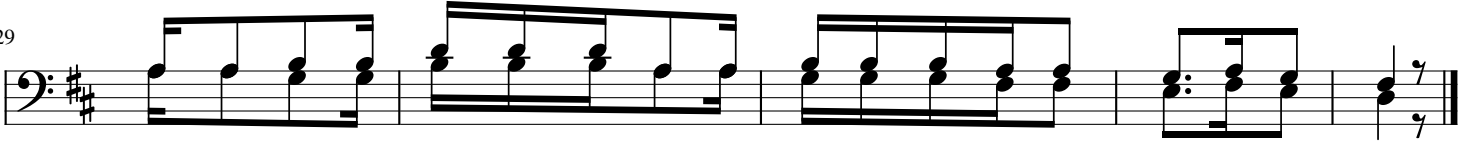
1.E nyi wa tu wa ga li le ya mbo na m me si - ma ma
2.Hu yu Ye su a li ye chu ku li wa ku to - ka kwe nu
3.E nyi wa tu wo te pi geni ma ko fi m sha ngi li e ni

24



M ki ta za ma ju u mbi ngu ni ju u mbi - ngu ni A ta ku ja
 A ta ku ja ji nsi hi yo hi yo m li vyo - mwo na - - - -
 M sha ngi li e ni Mu ngu kwa sa u ti ya - sha ngwe - - - -

29



vi vyo hi vyo m li vyo mwo na a ki e nda za ke mbi ngu ni.
 -
 -