

# KARIBU YESU

OTTO A.MSHAMI

Lento

TENOR  
BASS



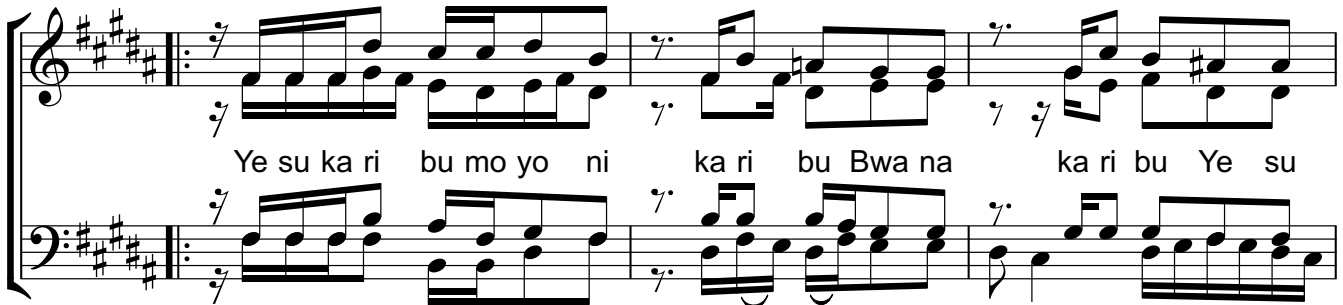
1.Mwi li wa Bwa na Ye su ni cha ku la

3



ni cha ku la cha ku la cha u zi ma

5



Ye su ka ri bu mo yo ni ka ri bu Bwa na ka ri bu Ye su

ka ri bu Ye su

8



ka ri bu ro ho ni mwa ngu ka ri bu Ye su ka ri bu Bwa na

ka ri bu ro ho ni mwa ngu le o ka ri bu Ye su ka ri bu Bwa na

11



ka a nda ni mwa ngu na mi ni ka e nda ni mwa ko na mi ni ka e nda ni mwa ko

ka ri bu nda ni mwa ngu na mi ni ka e nda ni mwa ko

Copyright © 20.OCT.2020

# KARIBU YESU

OTTO A.MSHAMI

10

2.Da mu ya Bwa na Ye su ni ki nywa ji ni ki nywa ji ki nywa ji cha u zi ma

14

3.A la ye Mwi li wa ngu na ku i nywa da mu a na o u zi ma wa mi le le

18

4.Mi mi ndi mi cha ku la cha u zi ma cha u zi ma u zi ma wa mi le le

22

5.M tu a ki la cha ku la cha ku la hi ki ha ta ku fa ba li a ta i shi mi le le