

SITANYAMAZA KIMYA

Furaha mbughi
Tukuyu Parish-Mbeya
2009

Si ta - nya ma za ki mya Mi mi si ta nya ma za ki mya mi - mi si ta

The first system of the hymn features a treble and bass clef in 2/4 time. The melody is written in the treble clef, and the bass line is in the bass clef. The lyrics are: "Si ta - nya ma za ki mya Mi mi si ta nya ma za ki mya mi - mi si ta".

nya ma za ki mya mi mi si ta nya ma za ki mya ni nga li ha i, i.

The second system continues the melody. It includes a first ending (1.) and a second ending (2.). The lyrics are: "nya ma za ki mya mi mi si ta nya ma za ki mya ni nga li ha i, i.".

Ni ta mwi mbi a Bwa na kwa mu da ni na o i shi

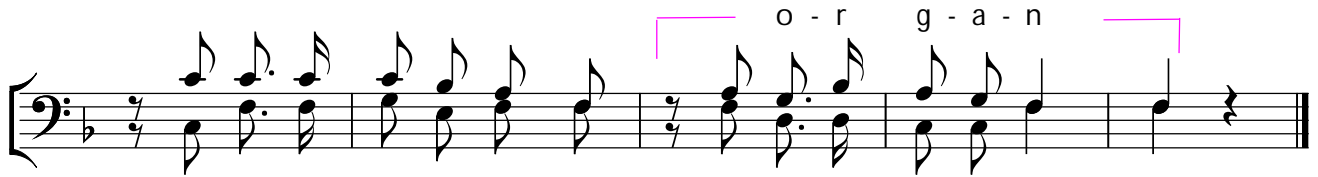
The third system continues the melody. The lyrics are: "Ni ta mwi mbi a Bwa na kwa mu da ni na o i shi".

Mi mi si ta nya ma za ki mya ni nga li ha i.

The fourth system concludes the hymn. The lyrics are: "Mi mi si ta nya ma za ki mya ni nga li ha i.".



1. Kwa mo yo wa ngu wo - te ni ta m si fu Bwa na,
2. Ni ta mwi mbi a Bwa - na kwa ni a na ni pe nda,
3. A me ni pa sa u - ti ni ta mwi mbi a Bwa na,



1. si ta nya ma za ki mya, mu da ni na o i shi.
2. a me ni to a mba li, si ta nya ma za ki mya.
3. ni ta m si fu ye ye, ha di si ku ya ku fa.