

NAFSI YANGU

Young Governor

Paschal Paul(p2)

25, August 2020

DSM-Mabibo

♩ = 48

ZAB 63;1-5,7-8

Con anima *mp* *mf*

Ee Mu ngu wa ngu ee Mu ngu wa ngu na fsi ya - ngu - na fsi ya ngu na fsi

7

ya ngu i na ku o ne a ki u

11 MASHAIRI

1.

1, Ee - Mu ngu mungu wa ngu ni ta ku ta fu ta ma pe ma
na fsi ya ngu na fsi ya ngu i na ku o ne a ki
2, Ndi vyo ni - li vyo ku ta za ma ka ti ka pa ta ka ti fu
Ni zi o ne ngu vu za - ko - na u tu ku - fu wa

16

2.

1, u mwi li wa ngu wa ku o ne a sha u ku ka - ti ka n - chi ka me na cho
2, ko ma - a na fa dhi li za ko ni nje ma ku - li ko u ha i mi do mo ya

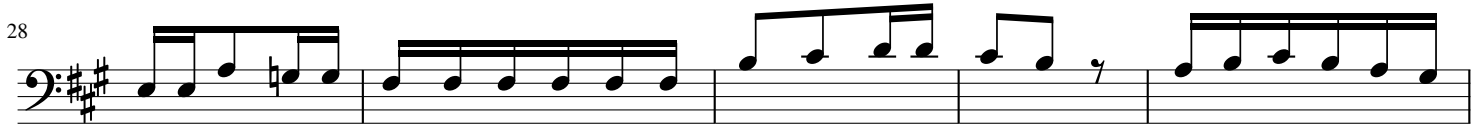
22

2.

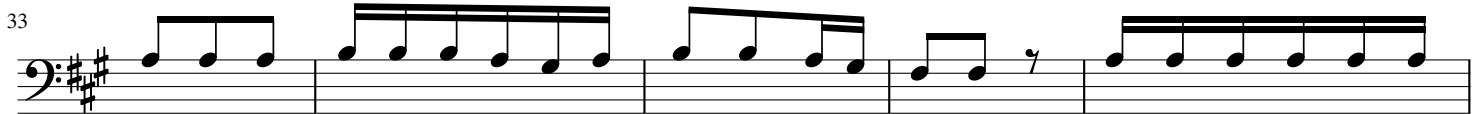
1, vu i si yo na ma ji.
2, ngu i - ta ku si fu



3,Ndi vyo ni ta ka vyo ku ba ri ki ma a da mu ni ha i kwa
4,Ma a na we we - u me ku wa m sa a da - wa ngu na
5.Ni___ na___ po___ ku ku mbu ka ki ta nda ni___ mwa ngu na



ji na la ko___ ni ta i i nu a mi ko no - ya ngu na fsi ya ngu i ta
u vu li ni___ mwa - mba wa za ko ni ta sha ngi li a ni ta sha ngi li a
ku ta fa ka ri we___ we ma ke sha yo te ya u si ku ma a na___ we we



ki na i ka ma ku shi ba ma fu ta na vi no no ki nywa cha ngu ki ta
na - fsi ya ngu i me ku a nda ma sa - na - m ko no wa ko wa
ma a na u me ku wa m sa a da wa___ ngu___ na u vu li ni mwa



ku si fu kwa mi do mo ya fu ra ha
ku u me u na ni - te ge me za
mba wa za ko___ ni ta sha ngi li a

Young Governor
DUKE
www.pascalpaul333@gmail.com

NB, Shairi la 1,2,3,4 yanatumika katika dominika ya 22.
Pia shairi la 1,2,3,5 yanatumika katika dominika ya 32 Mwaka "A"