

MTUMAINI BWANA

Mithali 3:5-7

By: Lucas Bukombe
Cath. Kigoma

Mtuma i ni Bwa - na Bwana mtu ma i ni mtuma i ni mtuma i ni Bwa -
mtuma i ni

na mtu ma i ni Bwa - na kwa moyo wa kowo- te
na mtuma i ni mtuma i ni

Wa la u si zi te ge me e a ki li za ko mwe nye we ka ti ka n ji a

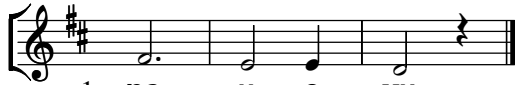
za ko n ji a za ko zo - te u m ki ri ye- ye na- ye na

ye a ta ya nyo- sha ma pi- to ya ko

Copied By: G.M.Kombo
2013



1. U siwemwenye he ki ma ma - choni pa ko; M che Bwana a ku e pushe
2. Ki jana i na ku pa sa u we mfano bo ra; U shi ri ki ki ka mi li fu
3. Tu e pushe na ta ma a ta - ma a mba ya; Zi na zo we za ku sa ba bi



1. na u o vu
2. sa kra me nti
3. sha u ki mwi