

BABA ALIYONIPENDA MIMI

YOHANA 15: 9-13

J. F. KASINDI

Kigoma

S
A

Kamavi le Ba - ba a li vyoni pe nda Mi - mi na - mi ni - li vyowape nda

T
B

4

ni - nyi ka e nika ti ka pe ndo la - ngu M ki zi shi ka Amri

8

la ngu ka ti ka pendola ngu kama

za ngu M ta ka a ka ti ka pe ndo la ngu ka ti ka pendola ngu pendola ngu

11

vi le mi mi ni li
 kama vi - le mi mi ni li vyo zi shi ka A mri za Ba ba ya ngu na ku
 ni li ya ngu na ku

14

ka a ka - ti ka pe ndo la ke.
 ka a ka ti ka pe ndo
 la ke.

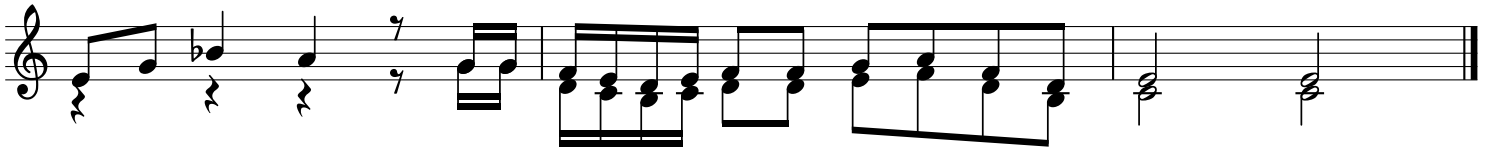
Mashairi

16 **S & A**



1. Hayo ni mewa a mbi a i li fu ra ha yangu i wenda ni ye nu, na fu ra ha ye nu

19



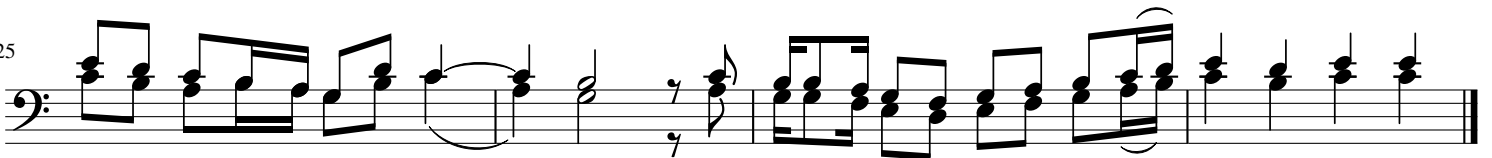
i ti mi zwe Ye su a li wa a mbi a wa fu a si wa ke.

22 **T & B**



2. Amri ya ngu ndi yo hi i M pe nda ne M pe - nda ne ka

25



ma ni li vyo wa pe nda ni - nyi Ye su a li wa a mbi a wa fu - a si wa ke.