

NI SEME NINI KWA MUNGU WANGU

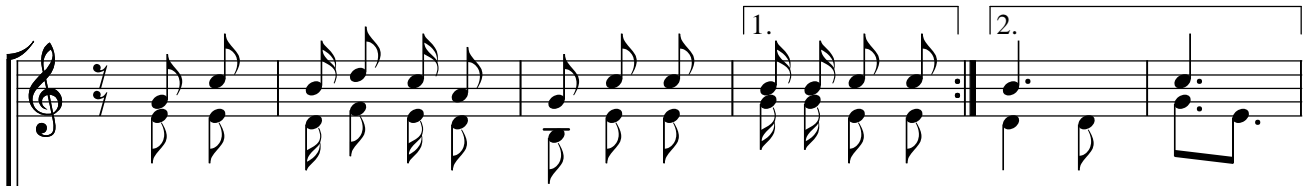
Yohana J. Magangali,
NM-AIST, Arusha



Ni se me ni ni ba si kwa ko Mu ngu wa ngu u pe ndo wa ko u na ni ko sha



u pe ndo wa ko u na ni ko sha



si fa na u tu ku fu na ku ru di shi a

vyo te

vya

ko



1. U me ni li nda u ka ni e pu sha na i le a ja li mba ya

2. She ta ni mwo vu a li ni zi ngi ra ku ni tu pi a gi za ni

3. Ra fi ki za ngu wa li ni ki mbi a wa ka ni a cha m ki wa



i li yo ni so nga m ko no wa ko u li ni gu sa
gi za la ka bu ri hu ru ma ya ko i li ni ki nga
bi la m sa a da la ki ni We we hu ku ni a cha