

AMEYASHINDA MAUTI

Alfred Malale

16/01/2014

Shinyanga

Moderato
cresc. ----- *mp* *mf*

Bwa na a me fu fu ka a me ya shi nda ma u ti Bwa na Ye su

6

ka fu fu ka twi mbe A le lu ya

9

ka fu fu ka a me fu fu ka ka fu fu ka a me fu

15

fu ka ni m zi ma tu sha ngi li e twi mbe A le lu ya

21



1. A me ya shi nda ma u ti a me to ka ka bu ri ni ni m

25



zi ma ka fu fu ka twi mbe A le lu ya.

29



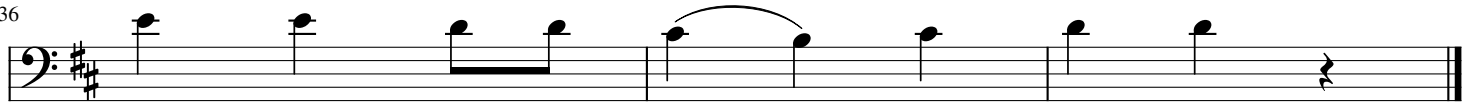
2. Kri sto a me fu fu ka sa sa kwe li ni m zi ma a me

33



ya shi nda ma u ti na si si tu me ko mbo

36



le wa twi mbe A - le lu ya