

# BWANA WANGU NA MUNGU WANGU

DR. SIMON FM

04/11/2020

$\text{♩} = 70$

S  
A

Ye - su wa ngu Bwa na wa - ngu (na) na Mu ngu wa ngu;

T  
B

7

Ni na ku ja kwa - ko - Ee - Ye - su - u ni po ke - e

13

mi mi ni li yem nyo nge na m dha i fu.

19

1. Na ku ja kwa ko Bwa na Ye su ni po ke e ni we - wa ko Bwa na

25

u ni fu nze ku ya ti mi za ma pe nzi ya ke Ba ba

33

2. U dha i fu wa ngu Bwa na wa ni e le me a, wa ni vu ta kwe nye

38



dha mbi, u ni sa me he u o vu wa ngu u ni po ke e Mwo ko zi.

43



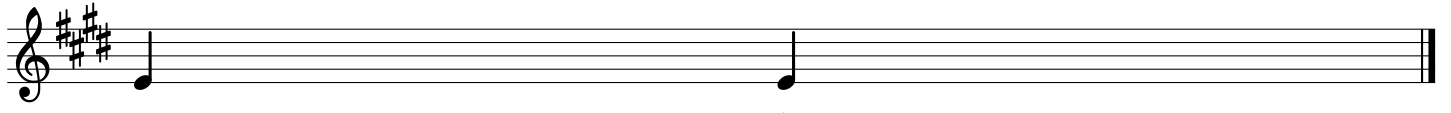
3. U ni po ke e Bwa na Ye su ni we wa ko mi le le ni ta

47



nga ze we ma wa ko na u ku u wa ko kwa wa tu wa ma ta i fa

52



yo te.