

SHANGWE ULIMWENGUNI

AMOS EDWARD

March, 2021

Dodoma

Njoni tuufurahie ufufuko wake

NB; Imba kwa uchangamfu

S
A

Sha ngwe u li mwe ngu ni Kristu a me fu fu ka a me ya shi nda ma u ti

T
B

7

2. 3. 4.

u ti U tu ku fu - na he shi ma U na
ye ye ha ta mi le le A le lu ya A le lu ya Ni-m

13

D.S.

1. 2.

shi ndi - wa ma u ti U tu U ti

**F
i
n
e**

16



1. Fu ra ha na shangwe ku bwa Bwana a me fu fu ka a me ya shi nda ma u ti

22



a le lu ya twi mbe wo te a le - lu ya

26



2. Watu wo te tu fu ra hi na tu sha ngi - li e u tu ku fu wake Kri stu na u ku u wake

33



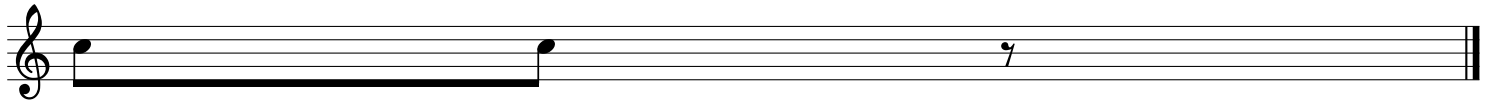
Mu ngu kwa wa na da mu.

36



3. U tu ku fu wa ke Bwa na ni - u - shi ndi ni u shi ndi ju u ya u o vu na - ma -

43



u ti.

44



4. U fu fuko wa ke ka ti ka wa fu ni limbu ko la o wa li o - la la.