

Mungu Wangu Mbona Umeniacha!

Reuben Maneno
Parokia ya Haneti
Dodoma; 25/02/2021

Mu ngu wa ngu Mu ngu - wa ngu, mbo na u me ni -

a - - cha, Mu ngu wa ngu Mu ngu wa ngu mbo na u me ni a cha.

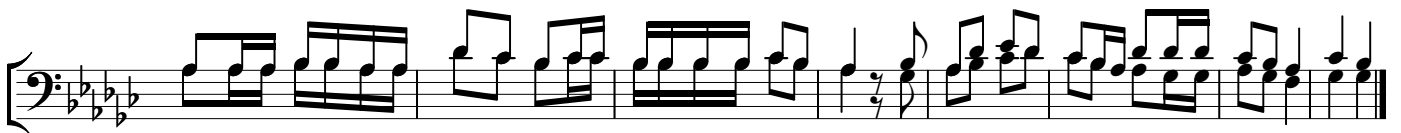
1. Wo- te - wa- ni o na- o hu ni che ka sa na,
hu ni fyo nya wa -ki ti ki- sa- - vi chwa - - vya o; hu se ma u m te ge me e

1. Bwa- na- na a m po nye; na a mwo ko e sa- sa ma- a na a ne nde zwa - na ye.

2. Kwa- ma- a- na- m bwa wa me - ni zu ngu ka,
ku sa nyi ko la- wa- o - vu wa me ni zu i a; mi- ko no- na- na mi

2. gu- u na we za ku i he sa- bu, mi fu- pa- ya- - ngu mi- fu- pa- ya ngu- yote .

3. Wa na ga wa nya- ngu o za - ngu na - va - - zi la ngu,
ku - li pi gi - a - ku - ra na we Bwa na u si we mba li; Ee-



3. wa - ngu - fa- nya ha ra- ka, ku ni- sai di-- a ku ni sa - di a.

Mu ngu- Mu- ngu-



4. Ni-ta li-hi mi di ji na la -ko kwa- ndu gu za ngu,
ka ti ka ti ya- ku sa nyi -ko ni - ta ku si fu; ni nyi m na- o- m cha



4. Bwa- na- msi fu- ni, enyi nyo tem li o wa za- o wa Ya ko- bo M ta ka- ti fu.