

Natamani Kujiongea Meza Yako

Gabriel Nyoike Kimani (gabbie)

♩ = 84

Soprano

Na-ta - ma-ni Ku - i - jo - nge - a me - za ya - ko Bwa - na a la - ki - ni
Ni - ji - u - nge na - o wen - za - ngu wa - na - o ku - poke

Bass

Na-ta - ma-ni Ku - i - jo - nge - a me - za ya - ko Bwa - na a la - ki - ni
Ni - ji - u - nge na - o wen - za - ngu wa - na - o ku - poke

6

si - we - zi si - we - zi si - we - zi mi - mi si - we - zi mi - mi si - we - zi

si - we - zi mi - mi - mi si - we - zi mi - mi si - we - zi si - we - zi mi - mi si - we - zi

11

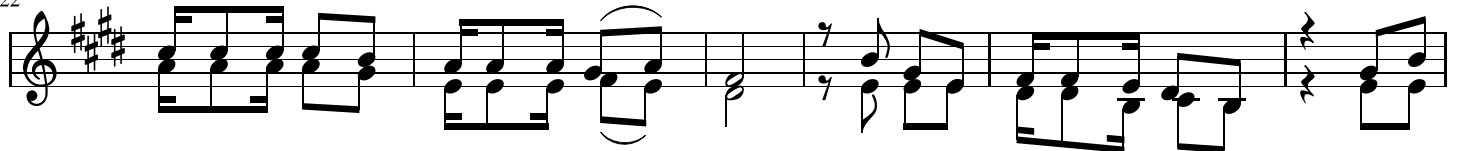
si - we - zi bi - la m - sa - a - da wa - ko si - we - zi mi - mi si - we - zi si - we - zi

si - we - zi bi - la m - sa - a - da wa - ko si - we - zi mi - mi si - we - zi si - we - zi

17

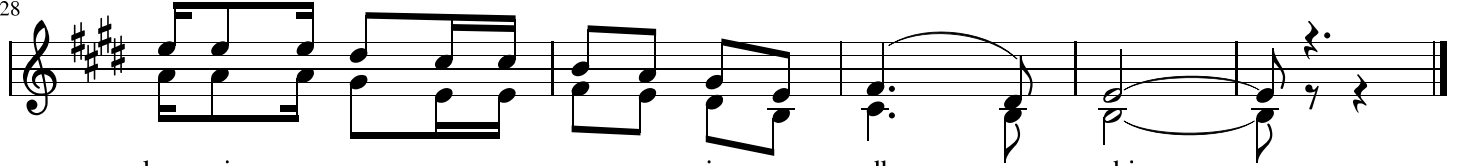
Mo - yo wa - ngu Bwa - na wa - ku - o - ne - a sha - u - ku na - ta - ka ku - ja
Na - ta - za - ma wen - za - ngu wa - na - o ku - po - ke - a wa - na - jo - nge - a
Bwa - na wa - ngu na - o - mba ja - mbo mo - ja kwa ko na - lo ndi - lo m -
Na - ku - si - hi u - i - ngi - a - po nda - ni ya - ngu ni - u - mbe u - pya

22



ha - po u - li - po ni - ku - po - ke - e la - ki - ni na - o - na ha - ya Bwa-na
 al - ta - re ya - ko kwa ma - da - ha si - ju - i ni - fa - nye ni - ni Bwa-na
 sa - ma - ha wa - ko e - we Bwa - na ni - we - ze ku - ku - po - ke - a Bwa-na
 Bwa-na ni - we ki - u - mbecha - ko u - ni - o - ngo - ze da - i - ma Bwa-na

28



kwa - ni mo - yo wa - ngu u - me - ja - a dha - mbi
 kwa - ni dha - mbi za - ngu zi - na - ni - zu i - a
 i - li u - je - nda - ni ya mo - yo wa - ngu
 ni - si - je te - na ni - ka - a - ngu - ka dha - mbi - ni