

# SALAMU MARIA

<Stephen Wambua>

## Chorus

*♩ = 88*

1. 2.

Sa - la - mu Ma - ri - a sa - la - mu Ma - ri - a - - -  
U - me - ba - ri - ki - wa na Bwa - na - - - yu na - we  
-  
-  
- -

Sa - la - mu Ma - ri - a sa - la - mu Ma - ri - a - - -  
U - me - ba - ri - ki - wa na Bwa - na - - - yu na - we  
-  
-  
- -

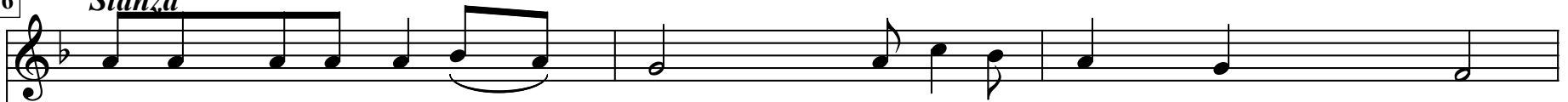
Sa - la - mu Ma - ri - a sa - la - mu Ma - ri - a - - -  
U - me - ba - ri - ki - wa na Bwa - na - - - yu na - we - - -  
-  
-  
- -

Sa - la - mu Ma - ri - a sa - la - mu Ma - ri - a - - -  
U - me - ba - ri - ki - wa na Bwa - na - - - yu na - we  
-  
-  
- -

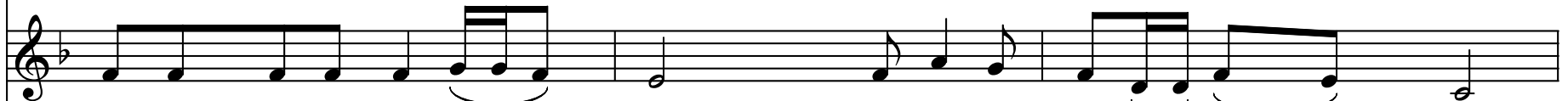
Copyright © 17.11.2016>

All Rights Reserved@Stephen Wambua (Ken)<stewamken@gmail.com>

## Stanza



1.U - li - ye m - zaa Mwa - na Mko - mbo - zi wadu - ni - a  
 2.Bi - ki - ra Mta - ka - ti - fu Mkuu wa ma - bi - ki - ra  
 3.Ma - ma Mta - ka - tifu sa - na mwe - nye mo - yo sa - fi  
 4.Bi - ki - ra mwe - nye, he - shi - ma na mwe - e - nye si - fa  
 5.Cho - mbo cha - a ne - e - ma cho - mbo cha he - shi - ma  
 6.Nyo - ta ya a - su - bu - hi, a - fya ya wa - go - njwa,



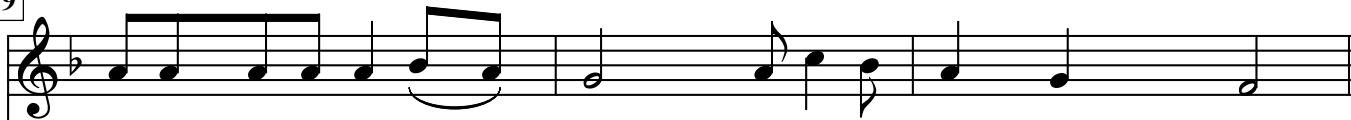
1.U - li - ye - m - zaa Mwa - na Mko - mbo - zi wa - du - ni - a  
 2.Bi - ki - ra Mta - ka - ti - fu Mkuu wa ma - bi - i - ki - ra  
 3.Ma - ma Mta - ka - tifu sa - na mwe - nye mo - yo - o sa - fi  
 4.Bi - ki - ra mwe - nye, he - shi - ma na mwe - e - nye - e si - fa  
 5.Cho - mbo cha - a ne - e - ma cho - mbo cha he - e - shi - ma  
 6.Nyo - ta ya a - su - bu - hi, a - fya ya wa - a - go - njwa,



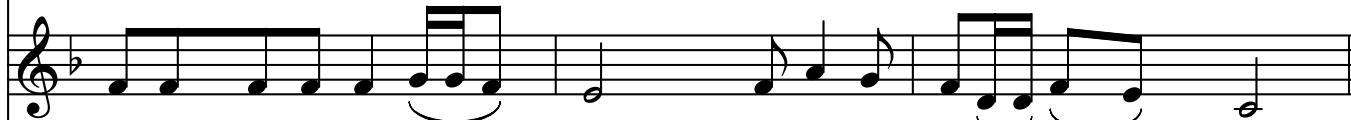
1.U - li - ye m - zaa Mwa - na Mko - mbo - zi wadu - ni - a  
 2.Bi - ki - ra Mta - ka - ti - fu Mkuu wa ma - bi - ki - ra  
 3.Ma - ma Mta - ka - tifu sa - na mwe - nye mo - yo sa - fi  
 4.Bi - ki - ra mwe - nye, he - shi - ma na mwe - e - nye si - fa  
 5.Cho - mbo cha - a ne - e - ma cho - mbo cha he - shi - ma  
 6.Nyo - ta ya a - su - bu - hi, a - fya ya wa - go - njwa,



1.U - li - ye za - a Mwa - na Mko - mbo - zi wadu - ni - a  
 2.Bi - ki - ra Mta - ka ti - fu Mkuu wa ma - bi - ki - ra  
 3.Ma - ma M - ta - ka sa - na mwe - nye mo - yo sa - fi  
 4.Bi - ki - ra mwe - nye shi - ma na mwe - e - nye si - fa  
 5.Cho - mbo cha - a - a e - ma cho - mbo cha he - shi - ma  
 6.Nyo - ta ya a - a bu - hi, a - fya ya wa - go - njwa,



Bi - ki - ra Mta - ka - ti - fu M - za - zi wa Mu - ngu  
 Ma - ma wa - a - ke Kri - stu ne - e - ma ya Mu - ngu  
 Ma - ma mwe - nye ubi - ki - ra u - si - ye na dha - mbi  
 Bi - ki - ra mwa - mi - ni - fu ki - o - o cha ha - ki  
 nyu - mba ya - a dha - ha - bu mna - ra wa Da - u - di  
 Mal - ki - a wa - ma, la - i - ka, na wa - a mi - tu - me



Bi - ki - ra Mta - ka - ti - fu M - za - zi wa - a Mu - ngu  
 Ma - ma wa - a - ke Kri - stu ne - e - ma ya - a Mu - ngu  
 Ma - ma mwe - nye ubi - ki - ra u - si - ye na - a dha - mbi  
 Bi - ki - ra mwa - mi - ni - fu ki - o - o cha - a ha - ki  
 nyu - mba ya - a dha - ha - bu mna - ra wa Da - a - u - di  
 Mal - ki - a wa - ma, la - i - ka, na wa - a mi - i - tu - me



Bi - ki - ra Mta - ka - ti - fu M - za - zi wa Mu - ngu  
 Ma - ma wa - a - ke Kri - stu ne - e - ma ya Mu - ngu  
 Ma - ma mwe - nye ubi - ki - ra u - si - ye na dha - mbi  
 Bi - ki - ra mwa - mi - ni - fu ki - o - o cha ha - ki  
 nyu - mba ya - a dha - ha - bu mna - ra wa Da - u - di  
 Mal - ki - a wa - ma, la - i - ka, na wa - a mi - tu - me



Bi - ki - ra Mta - ka ti - fu m - za - zi wa Mu - ngu  
 Ma - ma wa - a - ke Kri - stu ne - e - ma ya Mu - ngu  
 Ma - ma - a mwe - nye ki - ra u - si - ye na dha - mbi  
 Bi - ki - ra mwa - a ni - fu ki - o - o cha ha - ki  
 nyu - mba ya - a - a ha - bu mna - ra wa Da - u - di  
 Mal - ki - a wa - ma i - ka, na wa - a mi - tu - me