

UNI HURUMIE EE MUNGU

Zaburi 51

P.S.MAISA

MWANZA

$\text{♩} = 45$

Kwa utulivu

U ni hurumi e Ee Mu ngu u ni hurumi e ku linga na na we mawa ko u ni hu ru mi

e Ee Mu ngu

8 e kwaka di ri ya hu ru ma ya ko kwa ka di ri ya hu ru ma hu ru maya ko

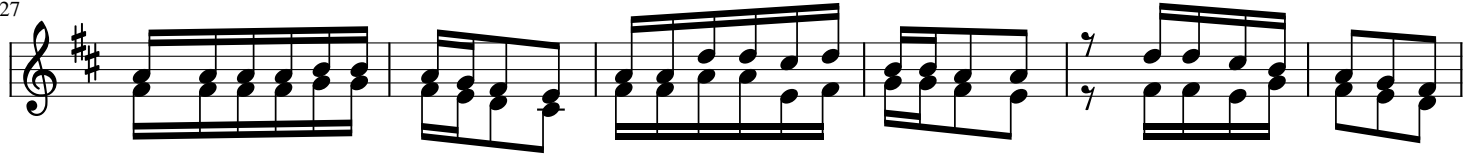
kwa ka Di ri ya hu ru ma

kwa ka di ri ya hu ru ma ya ko

14 ku u u ya fu te ma ko sa ma ko sa ya ngu

19 1. Uge u ze u so wa ko Bwa na u si angali e dhambi ya ngu u ya fute ma ko sa ya ngu yo te.

27



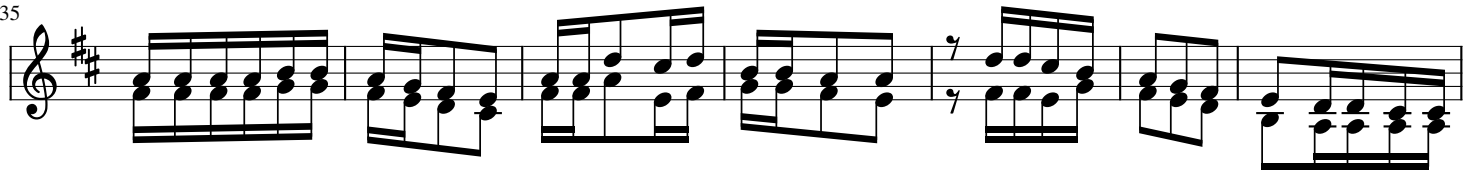
2.Kwama a na na ta mbua mi mi na ya tambu a ma ko sa ya ngu nadhambiya ngu i po

33



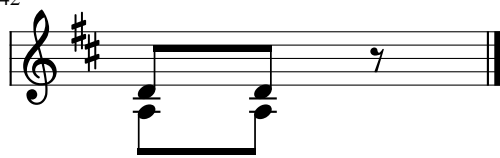
da i ma mbe le za ke

35



3.Nimeku ko se a we we pe ke ya kona kuku tendadha mbi nika tenda ya li yo ma ba ya mbele

42



za ko.