

JAWABU LA MAMBO YOTE II

Dan. S. Mwogoye

39 -03- 2021

moderato

Wa kati wa mamboyo te u meka ri bi a ambapo du ni a i ta - ge u ka u ki wapa - nde

8

zo te pandezo te - zau - li mwengu kuta ja a macha fu - ko ni nani ba si a weza - ye

15

kupa mbanu a mambo ha ya ha ki ka wa ka ti wa mwendonyi ka ni nasa fa - ri jangwa ni,

20

kwa wo _____ te wa i - ta fu ta o mbi _____ ngu, ni sa sa. (kwa ni) U ji ra kwa wa tu

26

wo te sa wasawa nama tendoya o (kwe li) u tato le wa - wa la ha ku na a ta ka ye

32

dhulu miwaha - ki ya ke a sta hi li yo ku pewa,

wa - ka ti wa kuli a ka ti ka giza

39

na kwa ma a nga mi zoyamo - to ka ti ka ta nu ru ku u

ne nekwa o wa te nda o u o vu

46

la kini - wate u - le - wa le wa ta ka ti fu wa lo sa li a ka ti ka ma tendoya o me ma na ya ha ki

52

ndi po ja wa bu la ma - mbo yo - te, li ta ka po fu nu li wa.

57

Kumb. 30:18 -19



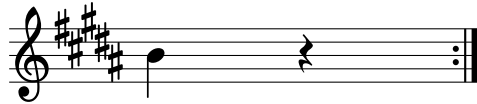
1a) Na wahu bi ri hi vi le o ha ki ka m ta a nga mi a; ha m ta zi fa nya si ku
b). Na zi - shuhu di za mbi ngu na n chi ju u ye nu hi vi kuwani meku we ke a

62



ze nu kuwa nyi ngi ju u ya n chi, u - i vu ka yo Yo r da ni u i ngi e ku i mi li
mbe le ya ko u zi ma nama u ti, ba ra ka na la a na ba si chagu a u zi ma u we ha

68



ki.
i.

NB; Baada ya beti kiitikio kiimbwe mara mbili.