

# MTAKATIFU YOSEF

Sitta AF  
20/03/2021  
Mwadui

Mwaka wa Mt. Yosef

$\text{♩} = 55$

*f* Ka ma vi le si ku zi le za ka le *ff* u li mwo po a mto to Ye su ka

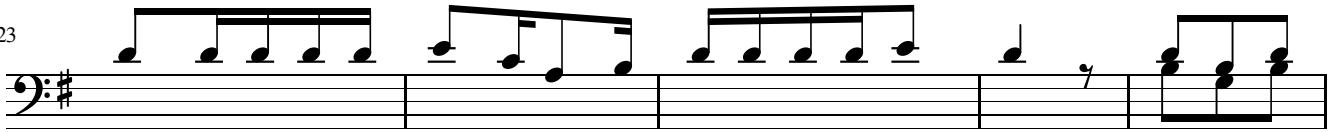
6  
*mf* ti ka ka ti ka ha ta ri ha ta ri ya ku u a wa. *f* Ee Mta ka ti fu

12  
Yo *mf* se f le o u li ki nge Ka - ni sa  
Mta ka ti fu Yo se f na le o o li ki nge *ff* Ka - ni sa Ta ka  
le o u li ki nge

17  
*f* Yo se f *ff*  
ti fu la Mu ngu ka - ti ka mi - te go yo te ya mwo vu she ta ni.

Tenon & Bass

23



*f* 1.Mtu nze ki la m mo ja we tu kwa m fa no wa ko, i li tu  
2,Kwa a - ji li ya ma pe ndo ya - ko ya kwe li, u li m  
3.Tu si ma mi e ka - ti ka ma su mbu ko ye tu, kwa e nzi

28



1.pa te m sa a da wa ko.  
2.tu nza m to - to Ye su.  
3.na shi me shi - me ya ko.

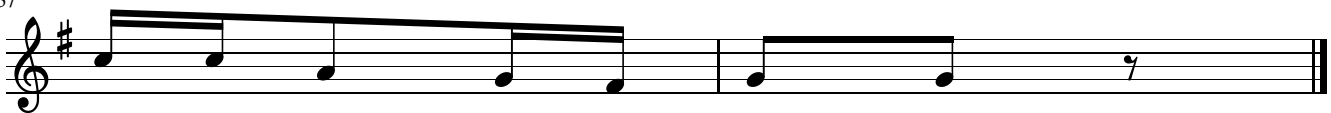
31

Soprano



*f*.4.Ee mli nzi a mi ni wa ja ma a Taka ti fu u wa ki nge wa - to to wa te

37



u le wa Ye su Kri stu.