

# NITAKIPOKEA KIKOMBE CHA WOKOVU.

Na.Abraham.R.Rugimbana.

Zab.116:12 - 13, 15 - 18 (K) 13

26<sup>th</sup>, May, 2021

Katikati Sherehe ya Mwili na Damu Takatifu ya B.W.Yesu Kristo Mwaka "B"

Dodoma.

**Moderato!**

Ni ta ki po ke - a Ki - ko mbe cha wo ko vu na ku li

Ki- ko mbe

ji - na -

ta nga za ji na ji na, ji na - la - Bwa - na.

ji na la Bwa na ji na la

## MASHAIRI.

11 **T/B**

1.Ni m ru di shi e Bwa na ni ni, kwa u ka ri mu wake wote a li o ni te

18

ndea, ni ta ki po ke a ki kombe chawoko vu, na ku li ta nga - za ji na la Bwa na.

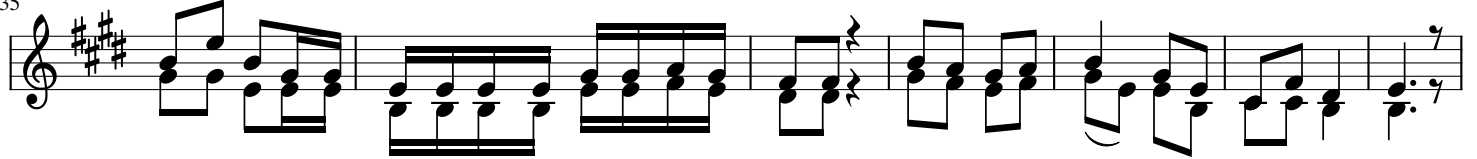
27

S/A



2.I na tha ma ni ma cho ni pa Bwa na, ma u ti - ya wa cha Mu ngu wa - ke,

35



Ee Bwanaha ki ka mi mi ni m tu mi shi wa ko, u me vi fu ngu- a vi fu ngo vya ngu.

42

T/B



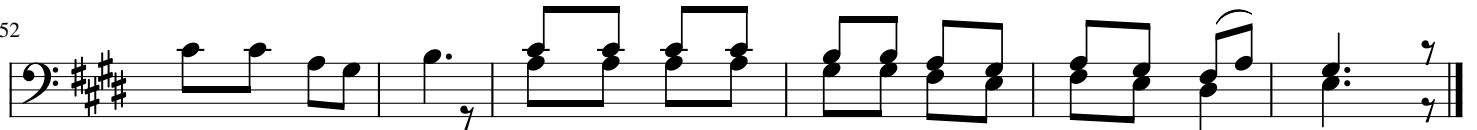
3.Ni ta ku to le a dha bi hu ya ku shu ku ru, na ku li ta

47



nga za - ji na ji na la ke Bwa na, ni ta zi o ndo a na dhi ri

52



za ngu kwaBwa na Na a m mbe le ya wa tu wa ke wo te.