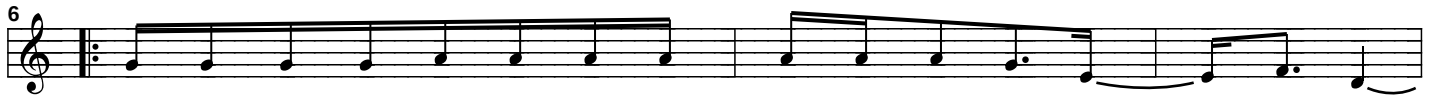


# Umwami wacu, yazutse

♩ = 111



1. U mwa mi wa cu - ya zu - tse e - a ba  
2. U mwa mi wa cu - ya zu - tse e - ya ra



mu shi nya gu ye - - no - se - ba ra - go we  
mu vu my'a ma te mu ma so bo - se ba ra - go we



- - n'a ba - he he -

Fine



2. ba ba jwe ku be ra i bi cu mu ro vya cu twe - bw'a ba ntu  
ba ba jwe ku be ra i bi cu mu ro vya cu twe - bw'a ba ntu



- - ya ra - - gu - shi ka na ho a pfa -

Fine

Paroisse : Makele  
Diocèse : Kigoma  
Urururirimbo rwanitswe  
na: IRA. M. Jules