

MWIMBIENI MUNGU NYIMBO NZURI

Zab.80;2-7.9-10. Mwaka B

By m.p.makingi

Ikungi Parish

06/06/2021

SINGIDA

KWAUCHANGAMFU

Mwi mbi e ni mu ngu nyi mbo ze tu nyi mbo za fu ra - ha

1. ha mwi mbi e ni
2. na mwi mbi e ni

ngu vu ze tu nyi mbo nzu ri nyi mbo za fu ra ha

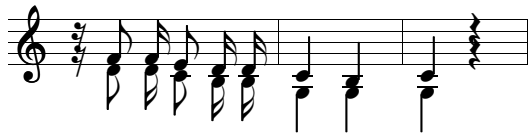
1Pa ze ni za bu ri pi ge ni ma ta ri ki nu bi che nye sa u ti nzu ri na ki na nda

1.pi ge ni pa nda mwa nda mo wa - mwe zi wa ka ti wa mba la mwe zi

1.si ku ku u ye tu

2.Kwa ma a na ni she ri a kwa i sra he li ni hu ku mu ya mu ngu wa ya ko bo

2.a li a mu ru i we u shu hu da ka ti ka yu su fu a li po o ndo ka



2.ju u ya n chi ya mi sri



3.Ma ne no ya ke ni si ye m ju a na li ya si ki a ni me li te ga be ga la ke



3.na m zi go mi ko o ya ke i ka a cha na na ki ka pu



3.ka ti ka shi da u li ni i ta u ka ni o ko a.



4.U si we na mu ngu m ge ni nda ni ya ko wa la u si msu ju di e mu ngu mwi- ngi ne



mi mi ndi mi Bwa na mu ngu wa ko ni li ye ku pa ndi sha to ka n chi ya mi sri.