

BWANA NDIYE MCHUNGAJI WANGU

Zab 23 : 1 - 6

"MCHUNGAJI MWEMA"

Fr. Fredrick Kabonge

25 -03 - 2021

$\text{♩} = 60$

Bwa na ndiye mchunga ji mchunga ji wa - ngu, si ta si ta punguki wa si ta punguki wa

7

na ki tu. tu.

MASHAIRI

10

1.Ka ti ka maja ni mabi chi hu ni la za, kandoyami to ya u tu li vu huni o ngo za.

18

2.Hu ni hu isha nafsi yanguna ku ni ongo za, kati kanjia za hakikwa a jili ya jina la ke.

26

3(a).Naam ni ja po pi ta ka ti ya bonde la u vu li, u vu li wama u ti si ta o
(b)Kwa ma a na we we u popa mo ja pa mo ja na mi, gongola ko na - fi mbo ya ko

32

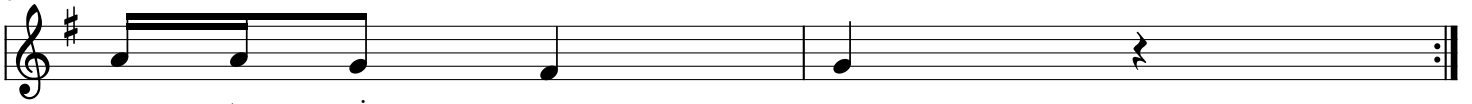
go pa ma ba ya.
vya ni fa ri ji.

34



4(a).W a nda a me za mbele ya ngu mbele ya ngu, macho ni pa wa te si wa ngu -
(b)U me ni pa ka ma fu ta ki chwa ni - pa ngu, na ki kombecha ngu ki kombe ki

40



wa te si wa ngu.
na - fu ri ka.

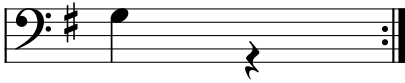
TENOR&BASS

42



5.Ha ki ka we manafadhi li zitani fu a ta, si - ku - zo te za ma i sha ma i sha ya
namini ta ka a nyumba ni mwa Bwana mi le

49



ngu.
le.