

# Onjeni Mwone

Katikati J.2 Ya 19, 20 Na 21 'B' Na J.2 Ya 4C Kwaresima

Zab.34 : 1-8 (K) 8

Fr.Joseph Mkola

Mufindi-Iringa

01/08/2021

N.B Shaili la 1 Ni Sawa Kwa Jumapili Zote

♩ = 165

O nje ni mwo ne ya ku wa Bwa na, yu mwe na, o nje ni mwo ne

ya ku wa Bwa na Bwa na yu mwe ma, mwe ma.

10 MASHAIRI

1...Ni ta mhimidi Bwa na, ki la wa ka ti, Si fa za ke zi kinywani mwa ngu, da i ma,

Kati ka Bwa na, nafsiya ngu i ta jisi fu Wanyenyeke vu wa si ki e wa ka fu ra hi,

ra hi.

2...M tu ku zeni Bwa na, pa mo ja na mi na, tu li a dhimishe ji na la ke, pa mo ja,

Nali m ta fu ta, Bwa-na aka ni ji bu A kanipo nya ni - po nya na hofuza ngu zo te,

zo te.

40

3...Wa ka mwele ke a ma cho, wa ka ti wa nu ru, Walanyuso za o ha zi ta, onaha ya,

47

Ma skinihu yu, a li i ta Bwana akasi ki a A kamwoko a na ta a bu ta abuza ke zo te,

54

55

4...Mala i kawa - Bwa na, hu fanya ki tu o, A ki wa zunguka wa m cha o na, kuwaokoa,

62

Onje nimwone ya-ku wa Bwana yumwema Heri mtuyu le m tuyu le a nayem tuma

68

i ni, i ni.

70

MASHAIRI KWA JUMAPILI YA 20 KUANZIA SHAIRI LA 2 HADI 4 Zab 32: 9-14

2...M che ni Bwana e nyi wataka ti fu, wake ya a ni wa m cha o, ha wai ta ji - ki tu,

76

Wanasi mba, huti ndiki wa, hu-o na hu o nanja a Ba li wa m ta fu ta o Bwa na, ha wai ta ji

83

ki tu, cho - cho te ki li cho che ma, che ma.

88



3...Njoni njoni e nyi wa na, m ni si ki li ze, na mi ni ta wa fu ndisha ku mchaBwana,

94



Ni na ni, nani mtuyu le, a - pende zwayena u zi ma a pendaye si kunyingi si kunyingi

100



a pa te ku o na me ma, me ma.

103



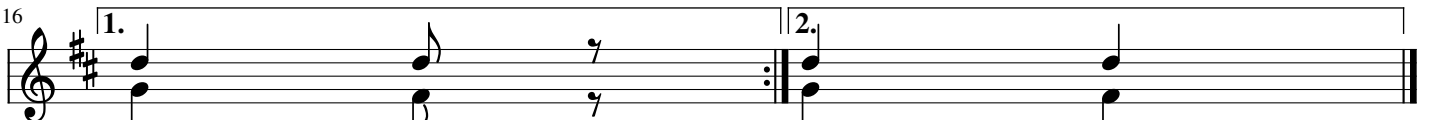
4...U u zu i e u li mi, u li mi wako nama ba ya, Na mi do mo ya ko na ku se mahi la,

109



U a che, maba ya u ka, tendeme ma u ka tendeme ma U ta fu te a - ma ni u ka i fua

116



ti e, ti e.

MASHAIRI KWA JUMAPILI YA 21 KUANZIA SHAIRI LA 2 HADI 5 Zab. 34 : 15-22

118



2..Macho machoya Bwa na, hu wa e ke a wenye ha ki, Na masi ki o yake huki e leke a,

124



ki li ochao, Uso waBwana, ni-ju u ya wa te nda mabaya A li ondoe ku mbuku mbu

131



la o du ni a ni, a ni.

134

3...Wali la la na yeBwana akasi ki a, A ka wa po nya na ta abuzao zo te, Bwa-na,

141

Bwanayuka ri bu, naowa li o vunji kamo yo na o wa li o ponde karo ho hu wa o ko a,

148

ko a.

149

4...Ma te so ya mwenye ha ki, ya mwenyeha ki ni me ngi, la - ki niBwana hu m po nya,

155

nayoyo te, Hui hifa dhi, mi-fu pa ya keyo te Ha u kovu njika vu - nji ka ha ta -

162

mmo ja, mmo ja.

164

5...U o vu u tamwua a siyehaki, na o wamchuki a o mwenyeha ki, wa ta hu ku - mi wa,

170

BWA-na, huzi kombo a, nafsiza wa tumi shiwa ke, wala ha wata hu kumi wa

176

wa m ki mbi li a o, a o.