

TUMIKA VIZURI KWA YESU

(Acha kuishi imani ya mazoea)

Mango Parish 2020

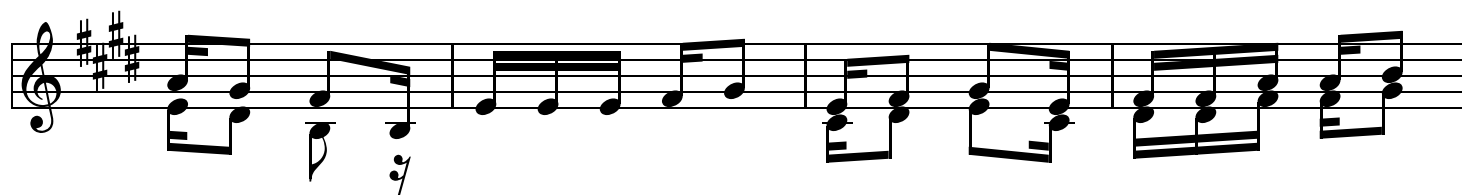
By Godfrey A. Oisso
Rectified by G.Mlay

♩ = 65



1(a) Tu mi a mu da wa ko mkri sto tu mi ka kwa - Ye
2(a) Wa to to ma le zi tu le e shu le ni tu wa fwa
3(a) Vi o ngo zi wa se ri ka li pa mo ja na wa le

5

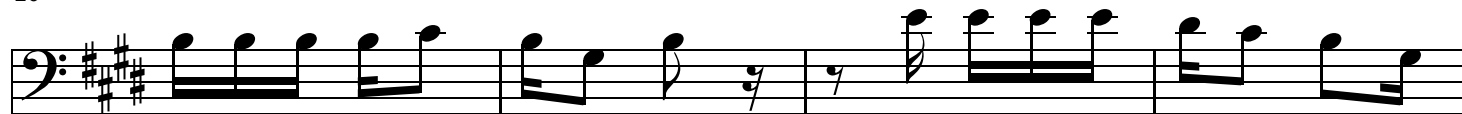


su kri sto u cho te ba ra ka za - ko ma pe ma a cha ma
ti li e tu u nga ne na wa li - mu ma le zi ka ma ti
9 wa di ni ti mi ze ni wa ji bu we nu ba ra ka m ta ji

9

zo a pa e chi ti a ni a Shi Ma Tu

10



ri ki a na na we nza ko ka ti ka ju mu i ya ka
fu ndi sho ya ka ni sa ni tu wa si - si ti ze ku
14 wa o ngo ze wa tu vye ma wa fi ke - mbi ngu ni tu

14



zi za ka ni sa ni pi a za ka to a kwa wa ka ti
wa hi i ba da ni do mi ni ka na si ku za ju ma
ke me e tu ka ri pi e yo te ya li yo ma o vu

A cha ma zo e a tu mi ka vi zu ri kwa Bwa
a cha ma zo e a tu mi ka vi zu ri

23

na Ye su u pa te ba ra ka mkri sto a cha ma ba ra ka - - O R G A N
kwa Bwa na Ye su u pa te ba ra ka ba ra ka
ba ra ka ba ra ka

29

Ndu gu u ta mbu we kwa mba kwa Mu ngu ku na ne e ma pi a
u ta mbu we kwa mba kwa Mu ngu ku na fa dhi la pi a

34

na ba ra ka te le ndu gu u si yu mbe yu mbe Ndu gu -
a ma ni ya kwe li ndu gu u si yu mbe yu - - mbe

Kwa Mu ngu li we ze ka na lo le o
U si su bi - ri ku fa nya ke sho

41

1. 2.

li fa nye le - o ma pe ma i ju i A cha ma ri ngo tu mi ka we mkri sto
ke - sho ya ko hu Ta mbu a ku wa ba ra ka ba ra ka
i ju i a cha A cha ma ri ngo we mkri sto
Ta mbu a ku wa ba ra ka

46

1. 2.

tu mi ka vi zu ri kwa Mu ngu u ji cho te e ba ra ka
ba ra ka ha zi ji ze nye we ba li zi na - ta fu twa fu twa
tu mi ka vi zu ri tu mi ka kwa Mu ngu u ji cho te e ba ra ka te na
ba ra ka ha zi ji ha zi ji ze nye we ba li zi na - ta fu twa a cha fu twa