

# Njoni Kwangu

(Mt 11:28-30)

Manyenye K.F.

27-10-2017

Ngudu Kwimba

♩=75

*mf*

Njo ni kwa ngu ni nyi nyo te njo ni kwa ngu nyo te m su mbu ka o na we nye ku

5

e le me wa na mi zi go go na mi ni ta wa pu m zi sha

9

a se - ma Bwa na. Ji ti e ni ni - ra -  
Ji ti e ni ni ra ya - - - -  
*f*  
Ji ti e ni ni - ra - ya ngu, ji ti e ni ni ra

16

ya ngu ni ra ya ngu, Ji ti e ni, ji ti e ni, ni ra ya ngu,  
ya ngu, ji ti e ni ni - ra - ya - ngu ji ti e ni

# Njoni Kwangu

2  
21

ni ni ra ya ngu *mp*

ji ti e ni ni ra ya - ngu  
ji ti e ni ni ra ya - ngu m ji fu nze kwa ngu kwa ku wa Mi mi ni m

ji ti e ni ni ra ya ngu

25

*mf*

po le, na m nye nye nye ke - vu wa - mo yo na nyi m ta pa ta ra ha -  
na m nye nye ke - vu wa - mo yo

na m nye - nye - ke vu wa mo yo,

30

kwa ma a na, ni ra ya ngu ni la i ni ni la i

na fsi ni mwe nu kwa kwa ma a na ni - ra ya ngu ni la i ni,  
kwa ma a na ni ra ya ngu ni la i

kwa ma a na, ni ra, ni ra ya ngu ni la i

36

ni na m zi go wa ngu ni mwe - pe si.

ni la i ni mzi go wa ngu ni mwe pe - si.  
ni na m zi go wa ngu ni mwe pe - si.

ni ni la i ni na m zi go wa ngu ni mwe pe - si.



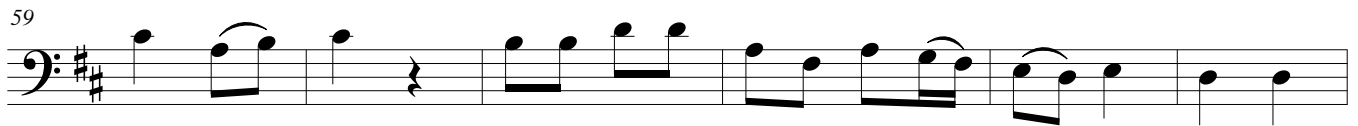
Yer 6:16 1.Si ma me ni ka ti ka nji a ku u, m ka o ne, m ka u - li ze ha\_\_ ba ri



za ma pi to ya za ma ni, I wa pi nji a i - li yo nje ma,



m ka e ne nde ka ti - ka\_\_ nji a hi - yo, na nyi m ta ji pa ti



a ra\_\_ ha, ka ti ka na fsi ka ti ka - na - fsi ze nu.

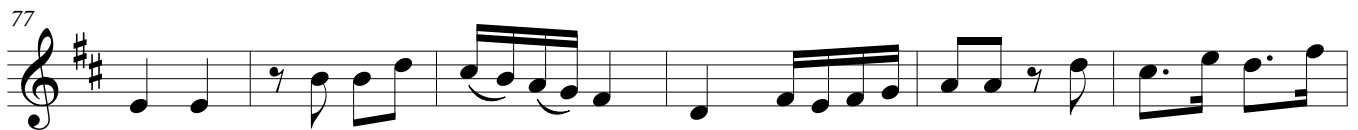


Zab 36:8-10

2.Wa ta shi bi shwa kwa u no no wa nyu mba ya ko, na we u ta wa nywe sha



m to wa fu ra ha za - ko, ma a na kwa ko We we i ko che m che mi ya u



zi ma, ka ti ka nu\_\_ ru - ya ko tu ta o na nu ru, u wa du mi shi



e wa ku ju a o fa dhi\_\_ li\_\_ za ko, na wa nyo fu wa mo yo u a mi - ni - fu wa ko.