

NIMEKUCHAGUA WEWE

NO. 1

David B. Wasonga
Ukonga, DSM
2009

Si na mwi ngi ne, (na a ni pa) we ni we we tu; ni pa
tu na a pa

Si na mwi ngi ne, na a pa ni we we tu, na a pa;

we we ni li ye ku cha gu a, u we wa ngu wa ma i sha, ha
ni li ye kucha gu a u we

ni li ye ku cha gu a u we wa ngu wa ma i sha,

ha ku na mwi ngi ne za i di
ku na mwi ngi ne, za i di ya ko; ni
ha ku na mwi ngi ne, za i di

ha ku na mwi ngi ne za i di

we we ni li ye ku cha gu a u we wa ngu wa ma i sha.

Bass/Tenor



1.M pe nzi wa ngu kwe li wa vu ti a ka ma yu ngi yu ngi, u



zu ri wa ko kwe li u na ti sha ka ma je shi le nye be nde ra.



3.Ka ti ka shi da ha ta na ta a bu ni me ku cha gu a we we, ka

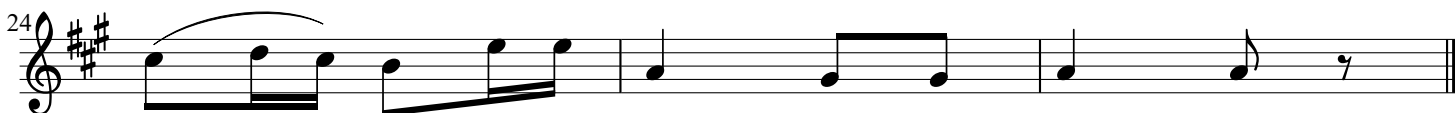


ti ka dhi ki ha ta na ra ha ni me ku cha gu a we we.

Sopranos/Altos



2.Ni pi ge mu hu ri, mi ko no ni mwa ko, ni we wa ko mi



le le ni we wa ko da i ma.