

YESU APEWE NAFASI

by Thohoma
18 / 07 / 2018
Safarini Ukerewe

♩ = 68 UTANGULIZI

Ju ma pi li ni si ku ya Bwa na

u si fa ne ka zi ju ma pi li
si fa nye ka zi ju ma pi li
si fa nye ka zi ju ma pi li

x 3

5

pu mu zi ka u sa li tu
niku a bu du u si fa nye ka zi ndu gu ni si ku ya Bwa na si fu tu ni
niku sta re he u i mba tu

x 3

8

si ku ya Bwa na a bu du
tu ku za ni si ku ya Bwa na ni si ku ya Bwa na ni
he shi mu

11 *f*

si ku ni si ku ni si ku ya Bwa na

Ye su Ye su a pe we si - fa a na fa si a

15

1. pe we si fa tu

2. pe we na fa si mi le le mi le le mi le le mi

18

1. le le - mi le le mi le le mi le le mi le le e - mi le le mi

21

2. le le mi le le mi le le

Free organ

23



1. Ha u na a i bu ha u na a i bu mbe le za Mu ngu wa ko na
 2. He bu fi ki ri a he bu fi ki li a ka ma Mu ngumwenye we a
 3. He bu ji u li ze he bu ji u li ze ka zi u na zo fa nya bi

27



mbe le za bi na da mu we nza ko ku be be le je mbe si
 li___ fa nya ka zi si ku si ta na si ku___ ya sa ba a
 la___ Mu ngu wa ko u nge we za ndi ye ka ku we ze sha ku

30



ku ya ju ma pi li hu mwo go pi Mu ngu na she ri a za ke ta fa ka ri
 ka pu___ m zi ka a ka i ba ri ki na ku i ta ka sa ta fa ka ri
 ya te___ ndayo te na we m kumbu ke ha ta si kumo ja ta fa ka ri

34

KIBWAGIZO



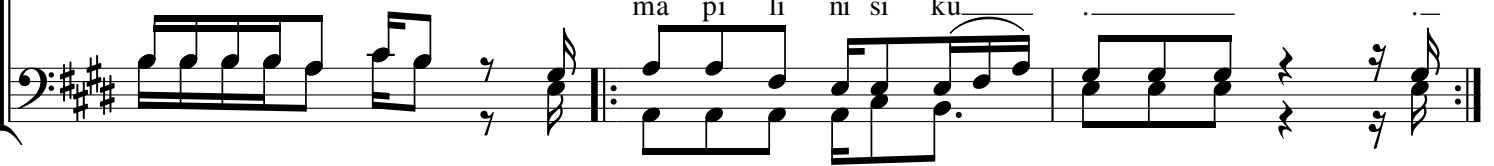
si ki a si ki a si ki a si ki a si kia ndu gu ya ngu
 e le wa e le wa e le wa e le wa , _____



36



e le wa ndu gu ya ngu ju ma pi li ni si ku___ ya Bwa na ju ju
 ma pi li ni si ku ya kua bu du ju
 ma pi li ni si ku___



39 **x 3** a na ya we za u

ta ka ti fu ma i sha ya ko m pe Ye su ni ye ye ni

42 ha i wa ko m pe Ye su ni ye ye a na u we za shu ghu li za ko m pe Ye su ni

ye ye ni ye ye ni ye ye ni

45 ye ye a na zi we za

ye ye ni ye ye tu bi la ye ye ma i sha ya kondu gu hu
ha i wa kondu gu hu
ghu li za kondu gu hu

48 **1** - **2** **x 3**

we zi bi la ye ye u
we zi bi la ye ye shu we zi hi vyo a pe we si fa Mungu a pe we si

51 *mf*

1. 2.

fa Mu ngu a pe we si fa Mungua pe we si fa hi vyo a pe we si fa hi vyo a pe we si

fa *mf*

55 *f mf f mf*

fa Mungu a pe we si fa Mu ngu a pe we si fa Mungu a pe we si

f mf fa *f mf*

58 *f mp f mp*

fa hi vyo a pe we si fa Mungua pe we si fa Mu ngu a pe we si fa Mungua pe we si

f mp fa *f mp*

62 *f p f p*

fa hi vyo a pe we si fa Mungua pe we si fa Mu ngu a pe we si fa Mungua pe we si

f p fa *f p*

66

1. *f* 2.

fa hi vyo a pe we si fa

NB. unaweza kuimbia ufunguo F. au G. kulingana na nguvu ya kwaya yako
kitunze kidumu