

WAUFUMBUA MKONO

Kat.Dom.17B. Zab.145:11-18

Dinois Lumbikize
Morogoro
13.July.2021

Maestoso

S
A

f Wa u fu mbu a mko no wa - ko na we wa ki shi bi sha Bwa na wa ki shi

T
B

7

bi sha Bwa na wa - ki shi bi sha ki la ki li cho ha - i ma ta kwa ya - ke

14

Maimbilizi

1. Ee Bwa na ka zi za ko zo te zi ta ku - shu - ku ru
ke 2. Ma - cho ya - wa tu ya ku e le ke - a - we we
3. Bwa - na ni - mwe nye ha ki ka ti ka nji a za ke zo te

15

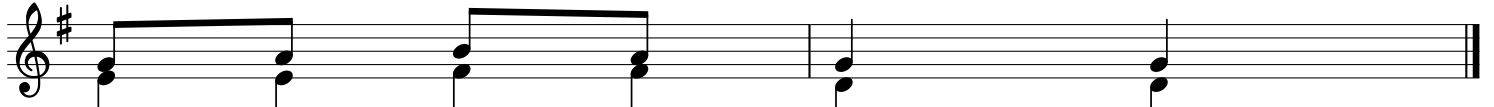
1. Na wa cha Mu gu wa - ko wa ta ku - hi - mi di wa ta u ne na
2. Na we hu wa pa cha ku la cha o - wa ka - ti - wa ke wa u fumbu a
3. Na mwe nye fa - dhi li - ju u - ya ka zi za ke zo te Bwa na - yu ka

20



1. u tu ku fu wa u fa lme wa - ko na ku u ha di thi - a u
 2. mko no wa ko wa ki shi bi sha me - ma ki la ki li cho ha - i ma
 3. ri - (i) bu na wo te wa mwi - ta o wo te wa mwi - ta - o kwa

26



1. we - za wa ko
 2. ta - kwa ya ke
 3. u a mi ni fu -