

SONG MTETEENI YESU. BY ANTHONY E KIATU

Morogoro mjini

POLE POLE KWA UHAJI

M te te e ni - ye - su kri sto m te te e ni mw na wa Mu ngu

m te te e ni kwa ku te nda me ma ma i li nde ni

i ma ni ye nu ta nga ze ni kwa ma ta i fa si fa kwa bwa na

MTETEENI YESU

kwa *ke kwa pa mo ja* *a na we za*

a na we - za se me ni ka ma nda a

a na we za a na we za a na we za ye *su*

na a na we za a na we za ye su mwa na wa Mu

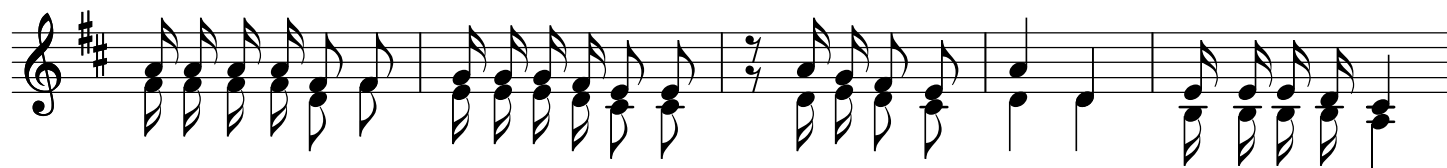
we za ye - su

1. 2. *FINE* *Mashairi*

ngu i li ngu 1. U si te nde kwa ma

1. ne no u - te nde kwa vi te ndo m ta za me ye su - kri sto

MTETEENI YESU



1. a li vyo te se ka kwa a ji li ye tu m te te e te sa kwa ma te ndo me

ma. 2. Ta za ma ya ti ma u wa pe fa ra ja wa ta



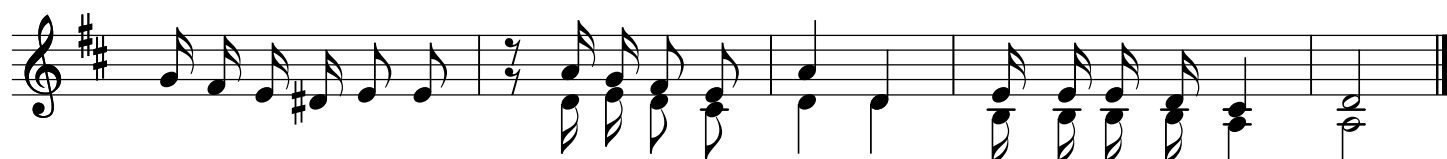
2. za me wa ja ne - u wa sa i di - e e ndu gu



2. te nda me ma u m te te e ye su



3. *Kwa ku fa - nya - hi vyo u na m te te a ye su kri - sto kwa ku ya fu ta*



3. *ma je ra ha ya ke m te te e ye su kwa ma te ndo me ma*