

# YESU KRISTO NI MZIMA

Norbert Nyabahili

BUKOBA

14/02/2021

Con brio

S  
A

*f* A - le - lu - ya tu sha ngi - li e  
mwo - ko - zi we tu a me fu - fu ka *mf* Kri sto ka fu -

T  
B

6

kwe - li ka bu ri ma u ti fu ra  
fu - ka ni m zi ma li ko wa zi ka ya shi - nda

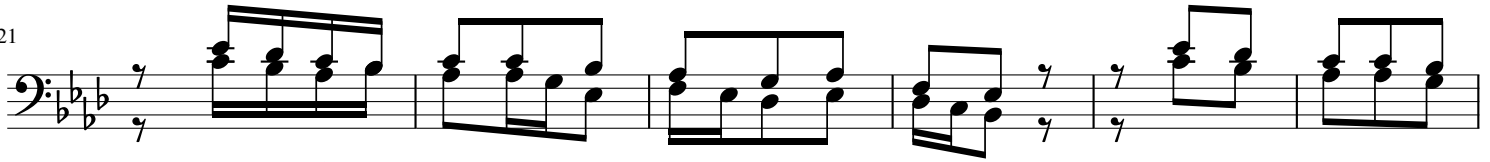
13

ha du ni a ni *f*  
Mbi - ngu - ni sha - ngi - li a ka - fu fu ka - ka ma

18

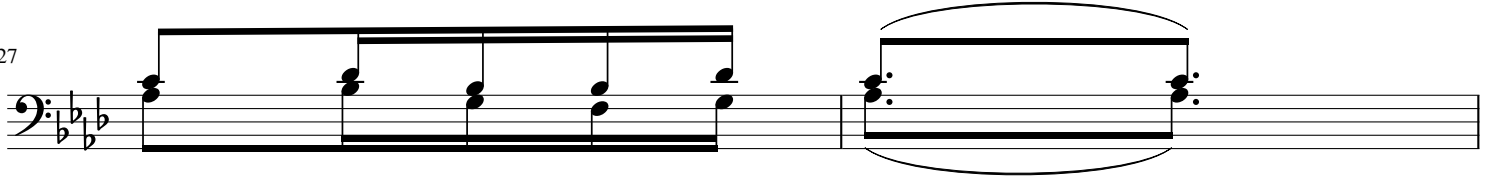
1. a li - vyo - se ma  
2. se ma

21



1.wa - li - nzi wa - na te - te me - ka Bwa na Ye su a  
 2.U kombo zi we - tu u me ti mi - a Bwa na Ye su a  
 3.Ma u ti ka ya shi - nda tu sha ngi li - e Bwa na Ye su a  
 4.Mi - tu - me na - o wa - na fu ra - hi Bwa na Ye su a  
 5.Tu fu fu - ke na - ye kwa - ku fu a - ta kwa ku fu a ta

27



me fu - fu - ka  
 me fu - fu ka  
 me fu fu - ka  
 me fu - fu ka  
 I - ma - ni ya ke

N.B. Beti la 1,3 na 5 yaimbwe na (soprano na alto), beti la 2 na 4 yaimbwe na (tenor na bass).