

# TWENDE NA ZAWADI

*Sadaka*

J. L. NTILAKIGWA  
MAKOKOLA-TABORA

*Kwa uchangamfu kiasi*

♩ = 70

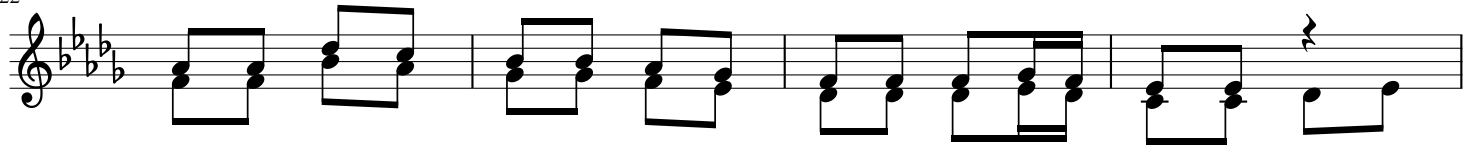
Twe nde na za wa di ze tu kwa Bwa na Mu ngu Tu pe le ke sa da ka

ze tu Ze tu Ni ma nga pi a li yo tu te nde a Twe  
Hi ma hi ma si ma ma tum to le e

nde e ni i Tu pe le e ke twe nde - ni - na za wa

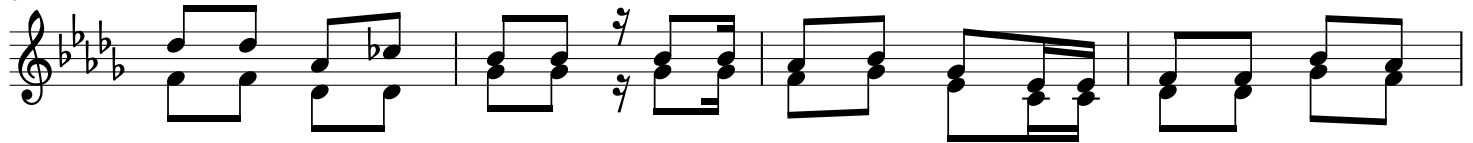
di di. D.S.

22



1.Za ka pi a ma li mbu ko vyo te tu vi pe le ke (kwa ni)  
 2.U ha i tu li o na o kwe li si ma li ye tu (ye ye)  
 3.U si ngo je ndu gu wa la u si ji pe sha u ri (Kwa ni)  
 4.Twende na za wa di ze tu le o tu m pe Bwa na (Mu ngu)

26



Kwa ku to a hi vi twa li te ge me za ka ni sa (sa sa)  
 A me tu pa bu re Na si tu ru di sheshu kra ni (kwa ke)  
 Vi tu vya ko vyo te U me pa ta kwa Ne'ma Ya ke (Hi vyo)  
 Tu to e Kwa mo yo Pi a kwa - U ka - Ri mu (Kwe li)

No  
Fre  
o  
r  
g  
a  
n