

# ASANTE SANA YESU WANGU

by Thohoma  
09 July 2021  
Sengerema Mza

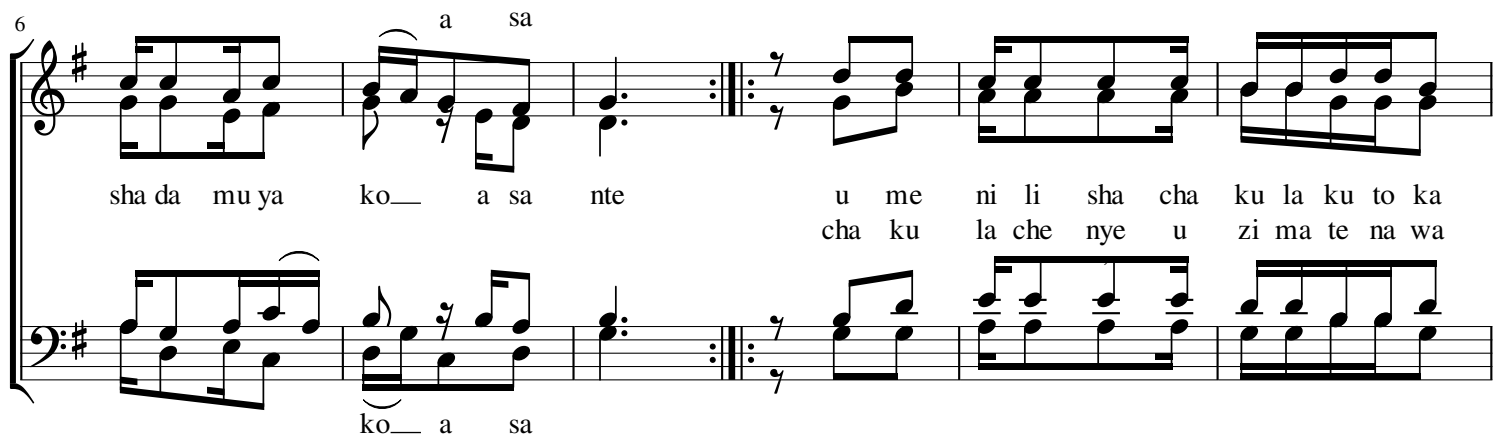
$\text{♩} = 68$

6/16



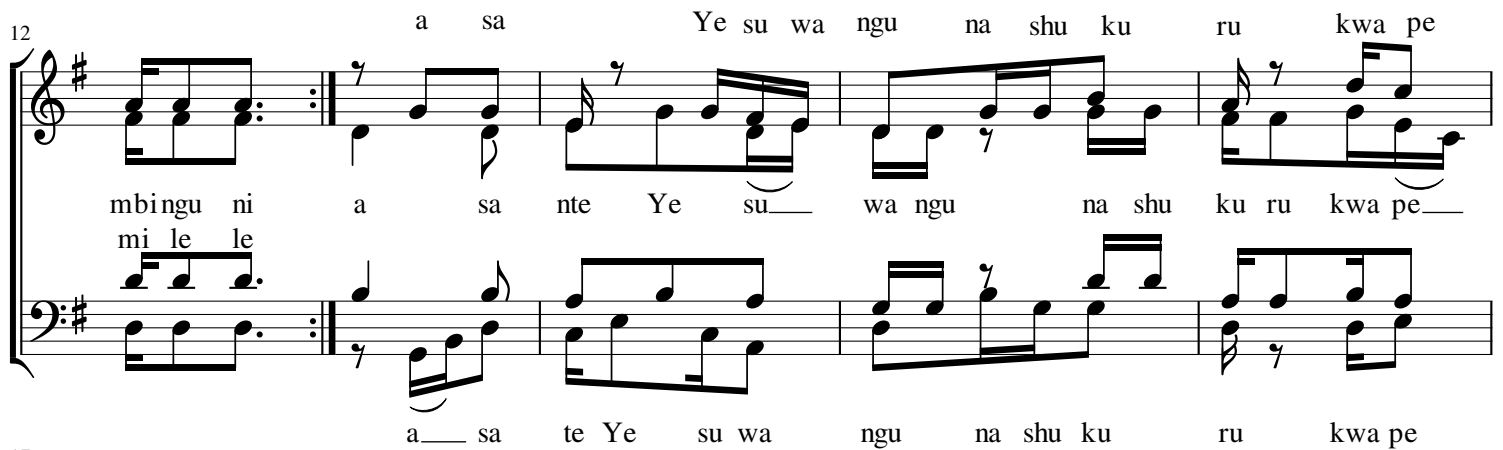
A sa nte sa na Ye su wa ngu ku ni li sha mwi li wa ko ku ni nywe mwi li wa

6



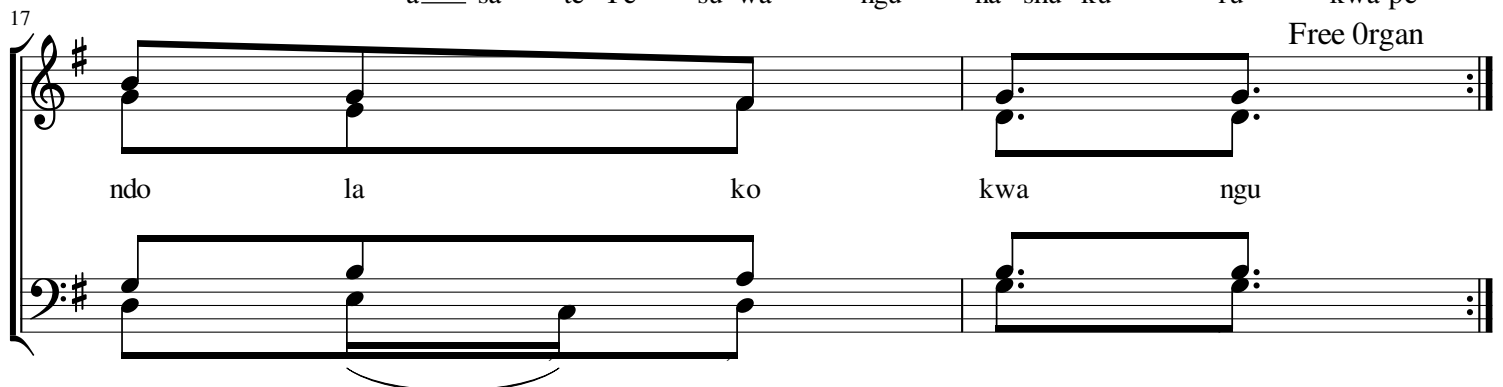
sha da mu ya ko a sa nte u me ni li sha cha ku la ku to ka cha ku la che nye u zi ma te na wa ko a sa

12



a sa Ye su wa ngu na shu ku ru kwa pe mbingu ni a sa nte Ye su wa ngu na shu ku ru kwa pe mi le le a sa te Ye su wa ngu na shu ku ru kwa pe

17



ndo la ko kwa ngu Free Organ

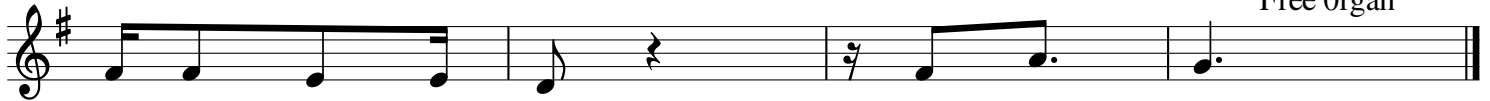
# ASANTE SANA YESU WANGU page2

19



1.U pendo wa ko kwa ngu ni wa a ja bu sa na u me ji to a mwi li wa ko u we  
2.U pendo wa ko kwa ngu ni wa a ja bu sa na u me ji to a da mu ya ko i we  
3.U pendo wa ko kwa ngu ni wa a ja bu sa na u li ji fa nya mwa na da mu u ka

26



cha ku la cha ngu a sa nte  
ki nywa ji cha ngu a sa nte  
fa msa la ba ni a sa nte

Copied by  
Thohoma @gmal com  
tel no. 0754696810  
WhatsApp 0675886608  
0747687643