

# BWANA ATUKUZWE

Na Yusto Bhugohe  
Kahama.

 73

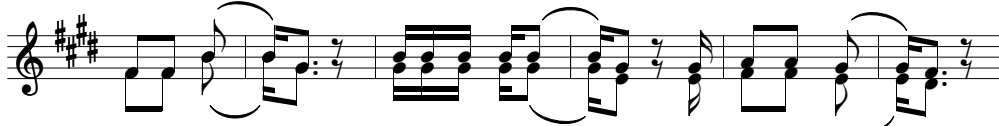
*Adagio*  
*Shairi*

Soprano/Alto



1. Ye su kri - sto kwa a si li ya - ke a li ku - wa da

S./A.



i ma Mu - ngu i la kwa ku ta - ka ye ye mwe nye - we

S./A.



a li a chi li - a ha yo yo - te a ka wa sa wa na

S./A.



wa na da mu *Kiitikio*  
Mi le le Bwa na a tu ku - zwe mi le le mi le le  
Bwa na a tu ku zwe mi le le mi le le mi le le

T./B.



Bwa na a tu ku - zwe mi le le mi le - le mi le le

S./A.



a tu ku zwe mi le - le mi le le - mi le le mi le le -  
Bwa na a tu ku zwe mi le le mi le le - mi le le mi le le - a e

T./B.



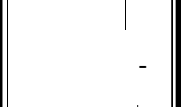
a tu ku - zwe mi le le mi le - le mi le le mi le le mi le le - -

S./A.





*organ*

T./B.



S./A.   
 2.A li ji nye nye ke - za na ki tu - i mpa ka ku - fa

S./A.   
 ha ta ku - fa m sa la ba - ni kwa sa ba bu hi - yo Mu

S./A.   
 ngu a li m kwe - za ju u ka bi - sa a ka m pa ji na li

S./A.   
 li lo ku u za i di ya yo te

S./A.   
 3.I li kwa he shi - ma ya ji na la Ye - su vi u mbe vyo - te

S./A.   
 vi pi ge ma go - ti mbe le ya - ke na ki la m - tu

S./A.   
 a ki ri kwa - mba Ye su ni Bwa - na kwa u tu ku fu wa

S./A.   
 Mu ngu Ba - ba

*Baada ya kila shairi imba kiitikio (milele,,,,,,)*