

NDOA YETU.

(Ndoa ya kaka Edwin Lutego na shemeji Regina kyando)

Prep by Damas J.

♩ = 70

Musical score for the first system of 'NDOA YETU.' The score is in 3/4 time with a tempo of 70 beats per minute. It features a treble and bass clef with a key signature of one sharp (F#). The lyrics are: Ndo a ye tu ni a la ma ya U pe ndo; Mu ngu we tu tu ja li e Ba ra ka zo; tu i du mi she; tu o ne U tu.

Musical score for the second system of 'NDOA YETU.' The score continues from the first system. The lyrics are: ndo a ye tu tu o ne fa ha ri ya ndo a; ku fu wa ko tu fu ra hi e ndo a ye tu; i li si ku ya; na te - na fa ha ri ya ndo a; hi e ndo a ye tu.

Musical score for the third system of 'NDOA YETU.' The score continues from the second system. The lyrics are: mwi sho na tu i po ke e tu zo ye tu.

MASHAIRI.

13



1, Na ku o mbe a kwa Mu ngu Ba ba a ku ja li e U pe ndo te le
2, U si ki vu na u po le wa ngu ndi yo che mi che mi ya u pe ndo

17



u a mi ni fu pi a u ka ri mu u tu li vu I LO VE.
m sa ma ha da i ma tu o mba ne na tu se me I LO VE.

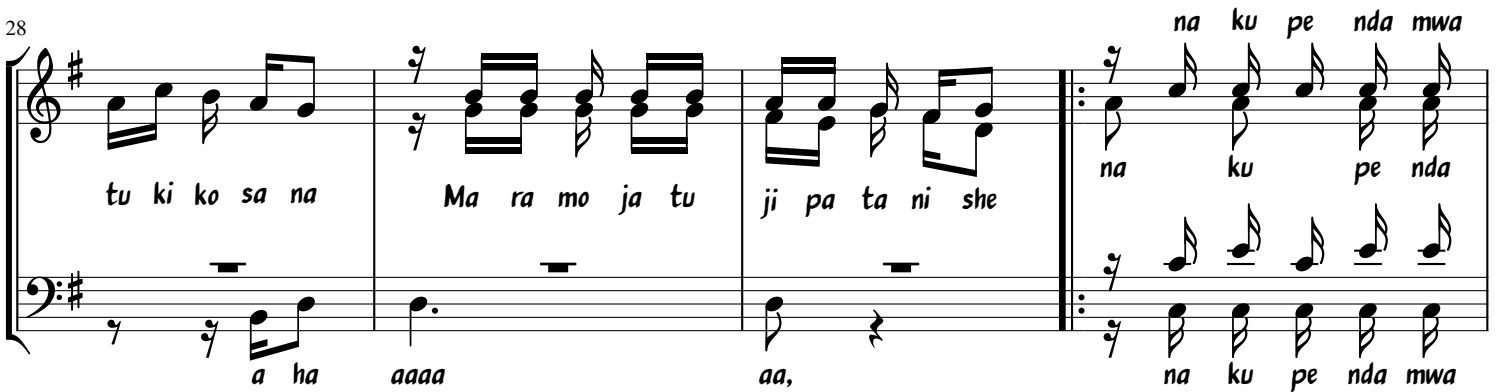
23

HITIMISHO



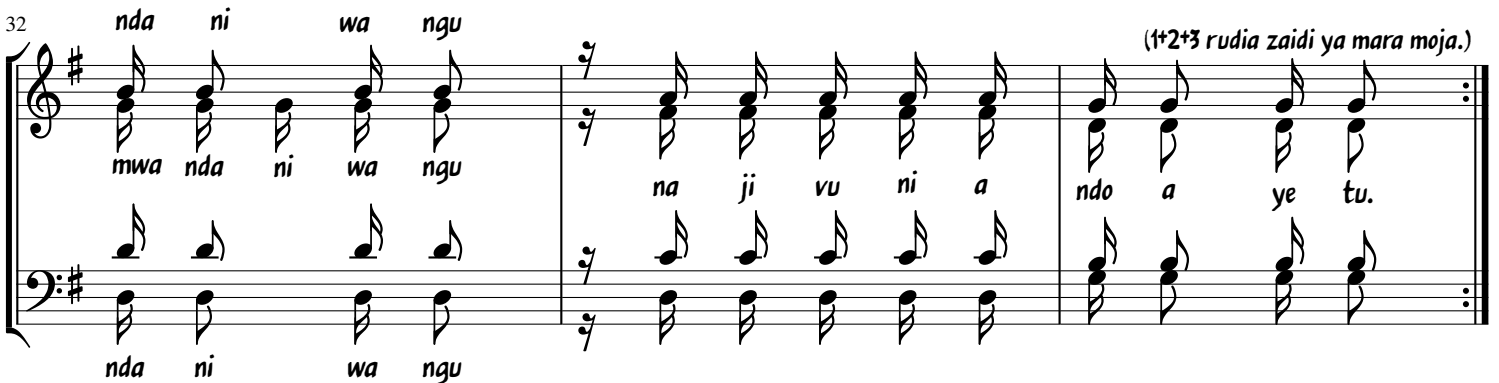
Na ku pe nda M me wa ngu na ha ta si ku
na ku pe nda sa na M ke wa ngu

28



tu ki ko sa na Ma ra mo ja tu ji pa ta ni she na ku pe nda mwa
na ku pe nda na ku pe nda mwa
a ha aaaa aa, na ku pe nda mwa

32



nda ni wa ngu (1+2+3 rudia zaidi ya mara moja.)
mwa nda ni wa ngu na ji vu ni a ndo a ye tu.
nda ni wa ngu